

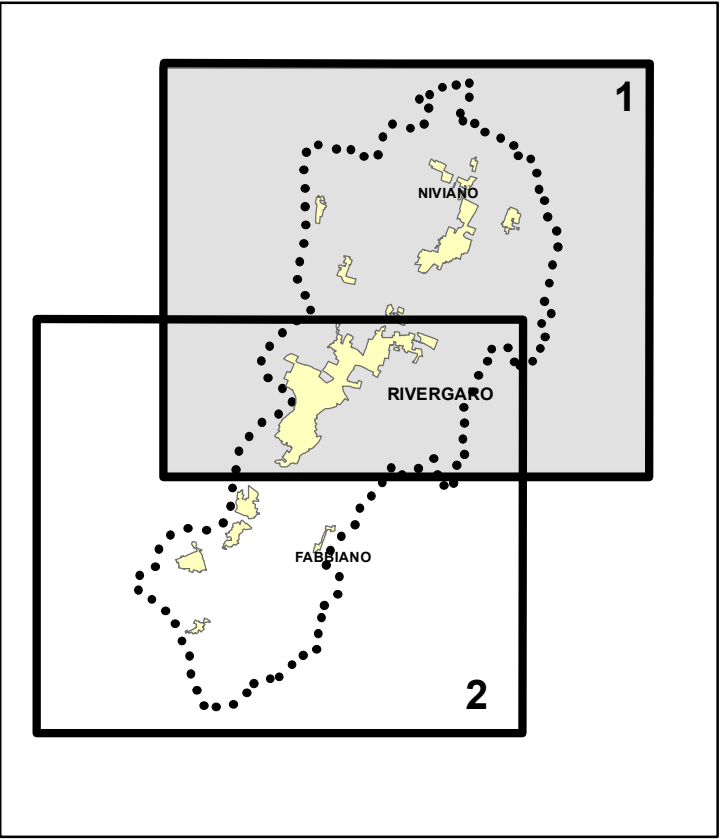
ANALISI DELLA
CONDIZIONE LIMITE PER L'EMERGENZA
(CLE)

Carta di sovrapposizione MS-CLE
scala 1:10.000
Regione Emilia-Romagna
Rivergaro

Regione REGIONE EMILIA-ROMAGNA	Soggetto realizzatore Dr.Geol. Gabriele Corbelli	Data Marzo 2023
		Tavola 3.1

Legenda

- Codice Provincia : 033
Codice Comune : 038
- Confine comunale
- Sistema di gestione dell'emergenza
- Edificio strategico
 - Aree di emergenza (AMMASSAMENTO)
 - Aree di emergenza (RICOVERO)
 - Aggregato strutturale
 - Unità strutturale non interferente appartenente ad un AS
 - Unità strutturale interferente appartenente ad un AS
 - Unità strutturale interferente isolata
 - Infrastrutture di accessibilità
 - Infrastrutture di connessione
- Distribuzione valori di scuotimento atteso al sito in valore assoluto
- Classe HSM 200-300 cm/s2
 - Classe HSM 300-400 cm/s2
 - Classe HSM 400-500 cm/s2
- Zone di attenzione per instabilità (Livello 2)
- ZAIFR - Zona di attenzione per instabilità di versante - Classe HSM 300-400 cm/s2
 - ZAIFR - Zona di attenzione per instabilità di versante - Classe HSM 400-500 cm/s2



0 2.500 5.000 10.000 Metri

