



COMUNE DI RIVERGARO
Provincia di Piacenza

PIAZZA PAOLO ARALDI: A UN PASSO DAL CANTIERE

PROCESSO DI PARTECIPAZIONE



REPORT DEL PERCORSO PARTECIPATIVO

progetti & ricerche
Oikes
Urbanistica Architettura Ambiente

COMUNE DI RIVERGARO
Provincia di Piacenza

**PIAZZA PAOLO ARALDI:
A UN PASSO DAL CANTIERE**
PROCESSO DI PARTECIPAZIONE

REPORT DEL PERCORSO PARTECIPATIVO

GRUPPO DI LAVORO:

Oikos Ricerche srl

Arch. Elena Lolli (resp.)

Arch. Monica Regazzi.



DICEMBRE 2015

INDICE

Premessa	5
1. PRIMA SERATA	7
Evento:	7
Presenze:	7
2. SECONDA SERATA	11
Evento:	11
Presenze:	11
3. I RISULTATI	19

ALLEGATO 1 slide

ALLEGATO 2 - tabelle

PREMESSA

La piazza Paolo Araldi è oggetto di un intervento di riqualificazione urbana che ha visto L'Amministrazione Comunale impegnata da alcuni anni e con la tempistica evidenziata nelle diapositive proiettate la sera del 16 novembre 2015 (si veda allegato n.1)

Il percorso partecipato giunge a termine in questa fase con risultati eccellenti in termini di partecipazione e assenza di conflitto.

Risultati che non sono da banalizzare, tenendo conto del percorso fin ora sviluppato che ha visto, in sintesi, i cittadini partecipare numerosi nella fase iniziale per sviluppare i contenuti progettuali e gli indirizzi metodologici da fornire ai progettisti del Concorso d'Idee del 2012 e che ora vede, a distanza di 3 anni, i cittadini contribuire alla definizione degli usi delle funzioni e dei tempi della piazza.

Si affronta infatti questa fase di partecipazione ricordando a tutti il processo che si è sviluppato a monte, che ha portato a risultati progettuali importanti, interpretati e sintetizzati dai progettisti partecipanti al concorso di idee e conseguentemente dai progettisti del progetto preliminare- esecutivo ora giunto al termine. E' infatti opportuno non vanificare il lavoro svolto precedentemente e che i tecnici hanno assunto come input-vincolo alla progettazione.

Ora l'obiettivo è sviluppare un lavoro di riflessione sulle problematiche presenti nel luogo e capire come sono avvertite dalla popolazione e con quali priorità, attraverso la loro schematizzazione, per mettere a fuoco, anche se in forma astratta, le caratteristiche dominanti del luogo centrale nella propria cognizione personale.

Il cittadino, le associazioni e gli addetti, in particolare i commercianti, sono stati sollecitati a riflettere su alcune tematiche:

- a. Mobilità: modalità e orari
- b. Localizzazione del Monumento del Partigiano Paolo
- c. Definizione di un arredo comune pubblico/privato
- d. Aspetti tecnici
- e. Altri temi liberi.

Il processo è stato suddiviso in due momenti:

1. Una serata (16.11.2015) di informazione sullo stato di avanzamento del progetto e dei finanziamenti, e sulle modalità di partecipazione (allegato1).

2. Una seconda serata (la cui data ed orario è stata decisa dai cittadini presenti alla prima) in forma di laboratorio, durante la quale si sono sviluppati i contenuti del processo partecipato.

Come si dirà in seguito al paragrafo 1, durante la prima serata i progettisti (arch. Sara Scaringella e geom. Daniele Capucciati) hanno illustrato il progetto e hanno fornito spunti di riflessione per favorire il processo partecipativo a partire dalle persone in sala. Durante la seconda serata, ogni persona è stata lasciata libera di esprimere le proprie opinioni in forma autonoma (ponendo dei post-it su pannelli predisposti allo scopo) al fine di garantire a tutti la massima autonomia e libertà.

Tale metodo particolarmente fruttuoso in situazioni specifiche come quella di Rivergaro, induce la curiosità nei riguardi di ciò che pensano le altre persone (anche quelle con le quali si è in aperto conflitto) e il rispetto per l'opinione di tutti. Tutti i partecipanti in modo silenzioso scrivono ciò che pensano senza dover "urlare più forte" per farsi ascoltare.

I pannelli costruiti in laboratorio tramite i bigliettini adesivi sono stati riprodotti nelle tabelle allegate (allegato 2).

Questa relazione illustra il percorso svolto, che non è un capitolo chiuso e a sé stante, ma un utile strumento per orientare le scelte che saranno portate avanti dall'amministrazione.

1. PRIMA SERATA

Evento:

Lunedì sera 16.11.2015, ore 21.00, presso la Casa del Popolo del Comune di Rivergaro (PC), si è tenuta la prima serata.

Presenze:

Erano presenti 80-90 persone.



Temi trattati:

Assessore Marina Mezzadri : introduce l'incontro, ripercorre le tappe importanti e ringrazia l'Ass. Narboni che l'ha preceduta per aver ottenuto i finanziamenti pubblici per il Progetto di Riqualificazione.

Arch. Elena Lollì: Dopo aver brevemente illustrato il perché ci si sta ritrovando, e il concetto di "agorà", ribadisce alla cittadinanza l'importanza del loro ruolo nelle decisioni su come sarà il futuro di Rivergaro.

Vengono proiettate alcune slide riprendendo i principali temi trattati a partire dalla partecipazione al bando regionale, illustrando il momento saliente del concorso di idee

(partecipazione e risultati), fino all'ottenimento del finanziamento regionale per la realizzazione del primo stralcio dell'opera.

Arch. Sara Scaringella: espone il progetto esecutivo elaborato dall'Amministrazione e basato sui concetti principali dei progetti vincitori del Concorso di idee.

- Geometria del progetto e schemi (*livelli*)
- Mancanza di dislivelli per una piazza accessibile (solo 3 gradini in una parte limitatissima)
- Materiali (pietra di Luserna, spessore 8 cm)
- I *livelli* della piazza saranno identificati dalla differente posa della pietra e dal colore della stessa (nei due toni scelti). Il passaggio pedonale (direzione Vicolo Matteotti) che collegherà la piazza al Trebbia, sarà realizzato in ciottoli di fiume intervallati da tre strisce di Pietra di Luserna per facilitare il camminamento dei pedoni.
- Al culmine del passaggio pedonale, sulla piazza vi sarà la fontana, molto discreta, che segnerà il collegamento con il fiume sottostante. Sarà una fontana a pavimento, con ugelli e luci led inseriti nella pavimentazione stessa per formare getti d'acqua (altezza massima dell'acqua: 2,00 m)
- L'area verde è di forma quadrata con il monumento al centro, 4 alberi agli angoli, panchine frontali e un'area con arbusti nel luogo ove vi era il monumento.
- Sintetico passaggio anche su uno schema dei possibili plateatici delle attività frontiste.

Nel dettaglio si descrivono inoltre:

- Il fatto che il monumento viene abbassato, ovvero il piedistallo diventerà di 30 cm.
- Gli alberi saranno di media altezza con essenze del territorio e che segneranno il passaggio delle stagioni con i diversi colori
- Slide su esempi di fontane simili a quella che si vuole realizzare
- Slide su Esempi di posa di Pietra di Luserna

Arch. Elena Lolli: propone delle riflessioni sul tema della Piazza proiettando slide che prendono come esempio Piazza Maggiore a Bologna.

La “Piazza vuota” può essere riempita in vari modi che possono divenire momenti sociali, civili, identitari, ricreativi, religiosi, di scambio sarà sempre e comunque il luogo identitario delle persone e dei cittadini.

Il progetto architettonico illustrato dall’Amministrazione esprime a livello alto le considerazioni emerse in fase di concorso di idee e le concretizza esecutivamente; le scelte da fare con la comunità sono però altrettanto importanti. Questo incontro vuole essere solo un momento informativo e comunicativo. Il laboratorio-incontro successivo sarà un momento propositivo ed analitico. Siamo nella fase più alta della partecipazione ovvero gestire insieme le decisioni da prendere.

Il laboratorio che si svilupperà dovrà suggerire modalità di usi e del nuovo spazio: orari, viabilità, ecc. Sarà necessario mettere insieme tutti gli elementi, tutte le idee e le proposte che ne usciranno per usare e gestire al meglio lo spazio. Questa è un’occasione d’oro per il cittadino: proporre, decidere e interagire perché le idee dovranno essere condivise.

Contemporaneamente Il Comune attraverso i suoi tecnici, ed in particolare il Geometra Cappucciati, sta lavorando intensamente per stimare i costi e preparare la gara d’appalto.

Si vota per decidere il giorno del laboratorio:

- Sabato mattina 21/11/15: 4 voti
- Domenica pomeriggio 22/11/15: nessuno
- Lunedì sera (19,00-22,00) 23/11/15: quasi tutti

Si propone di portare immagini di arredi, proposte, ecc...

Geom. Cappucciati: illustra alcune questioni tecniche importanti:

- Raccolta acque meteoriche potenziata con due griglie ai lati della piazza
- Scelta della pietra: poteva andare nella direzione della “pietra indiana” decisamente più economica ma si è deciso di fare una scelta di qualità
- Tempi: si cercherà di stringere i tempi al massimo. Normalmente si farebbe il lavoro in quattro mesi e mezzo, ma forse, attraverso incentivi, si potrebbe arrivare a tre mesi e mezzo. Si cercherà comunque di arrivare a concludere tutto per Giugno 2016.

- Si realizzerà il progetto a stralci: prima il contorno poi il centro ed infine l'area verde.
- Sicurezza.
- Si prevedono pozzetti di allaccio per manifestazioni (una decina).
- Il finanziamento è di 950.000,00 euro (500.000,00 euro dalla Regione e 450.000,00 euro da un avanzo dell'Amministrazione).

Sindaco Andrea Albari: Conclude e invita tutti a partecipare all'incontro di Lunedì 23/11/15, dove si parlerà anche del tema "mercato". Viene ribadito il fatto che le tempistiche DEVONO essere rispettate. Sottolinea l'importanza dei pozzetti degli impianti da utilizzare per le varie iniziative. Inoltre ricorda che il progetto di illuminazione riguarderà tutta Rivergaro (compresa via Genova) e che nel 2016 si cercherà di ragionare sulle aree del Parco del Trebbia (anche con l'aiuto del neonato comitato locale).

Si ricorda inoltre che Lunedì 23.11.2015, nella pausa, ci sarà un buffet.

L'incontro si è concluso verso le 22,20.



2. SECONDA SERATA

Evento:

Rivergaro, 23/11/2015 ore 19.00 presso la Casa del popolo del Comune di Rivergaro (PC), si è tenuto il laboratorio di partecipazione.

Presenze:

Presenti 90 persone circa.

Nell'aula sono state affisse, lateralmente alle poltroncine, due tavole del Progetto della Piazza elaborate dall'Amministrazione comunale e, frontalmente, i cinque cartelloni per il laboratorio predisposti da Oikos Ricerche.

Arch. Elena Lolli: illustra le modalità di partecipazione, che consistono nell'attaccare ai tabelloni predisposti e affissi, in merito alle cinque tematiche principali le proprie opinioni:

1. Mobilità: tempi e orari
2. Monumento del partigiano Paolo
3. Funzioni e usi pubblici e privati
4. Aspetti tecnici del progetto
5. Temi liberi

Nella prima fase il cittadino dovrà esprimere pareri riferiti alle tematiche che gli interessano sui post-it in dotazione e attaccarli al rispettivo cartellone. Allo scadere del tempo necessario, durante la pausa-buffet, i tecnici raggrupperanno i commenti scritti per "contenuto" e "temi ricorrenti" che verranno dopo la pausa illustrati al pubblico. Nella seconda fase si potranno invece esprimere soluzioni alle stesse tematiche, note ed approfondimenti. In un momento conclusivo potranno essere espresse da parte dei partecipanti anche opinioni solo a voce..

I tecnici illustrano brevemente i cinque argomenti proposti.

Il primo è relativo alla "mobilità" e alla gestione dello spazio della nuova Piazza: come poter gestire spazi pubblici e privati, accessibilità, parcheggi, regolarizzazione del traffico e degli orari (ad esempio il carico-scarico).

Per il tema "*Funzioni e usi pubblici e privati*" i tecnici presentano alcuni esempi, come la proposta del "mercato" (come organizzarlo, come occupare lo spazio, ecc.) e dei

“plateatici” (sì o no all’uso permanente, come devono essere, con quale tipo di arredo, quali le modalità di organizzazione, quali sono i vincoli maggiormente percepiti rispetto a questo tema ovvero rumore, luce, ...)

Per il tema “*Aspetti tecnici del progetto*” sarà possibile formulare veri e propri quesiti all’Ufficio Tecnico riguardo il progetto architettonico (ad esempio “perché la posa è stata fatta in quel modo?”)

Riguardo all’ultimo tema (“*temi liberi*”) si potrà scrivere quello che si vuole riguardo ad argomenti non indicati, ovviamente sempre relativi alla “Piazza Paolo”.

Il secondo tema relativo allo “*Spostamento della statua del partigiano Paolo*” viene trattato in conclusione poiché si attende l’arrivo del Presidente dell’ANPI per una illustrazione approfondita.

Prende la parola il *Presidente ANPI (Romano Repetti)*: inizia il suo discorso spiegando l’importanza di dedicare spazi liberi a figure significative del proprio paese come ad esempio Piazza Cavalli a Piacenza; il monumento a Paolo di Rivergaro ora, essendo un po’ confinato, non viene identificato. Paolo Araldi è una delle due medaglie d’oro date ai cittadini che hanno combattuto contro fascisti e tedeschi durante la seconda guerra mondiale. E’ stato un personaggio molto importante nella storia dell’antifascismo, basti pensare che le medaglie d’oro sono rare (l’altra è stata conferita a Giannino Bosi morto in Friuli). Araldi era un carabiniere e aveva prestato servizio a Rivergaro prima della Guerra; decise di rischiare la vita andando sulle montagne e organizzando altri combattenti. Fu catturato in un’azione e fucilato al cimitero di Piacenza nel 1945. Repetti spiega che i cittadini di Rivergaro stanno onorando questa figura importante, come la onorano il Comune di Borgonuovo dove è nato e l’arma dei Carabinieri. Non è L’ANPI che è chiamata a fare delle scelte ma è un impegno della cittadinanza valorizzare questa figura e della comunità che vuole riconoscersi in questo simbolo morale e di avere un esempio al quale far riferimento.

Arch. Elena Lollì: illustra nuovamente, molto brevemente, il laboratorio perché nel frattempo sono arrivate altre persone.

E’ interessante notare che in sala sono presenti sia adulti, più o meno giovani, che ragazzi anche molto giovani.

Alle **ore 20,05** viene data mezz’ora circa per sviluppare ed per attaccare i post-it ai tabelloni.

Il laboratorio è stato impostato per temi e si è svolto lasciando ai partecipanti la massima libertà di scelta sui temi da discutere e sui tempi da dedicare a ciascun tema in base alla propria sensibilità, non dimenticando che il progetto esposto rappresenta già la volontà dei cittadini e si tratta quindi di approfondire alcune tematiche specifiche. Ogni pannello era dedicato ad un argomento specifico e ciascun partecipante poteva scegliere di spostarsi quando lo desiderava, a suo piacimento, muovendosi liberamente per la sala, portando di volta in volta il proprio contributo rispetto ai temi ritenuti più importanti.

In totale i bigliettini attaccati ai pannelli sono stati **220** (circa 2,44 a testa; la riproduzione dei risultati completi è in allegato).

I temi che hanno visto una maggior partecipazione sono *mobilità* (64 bigliettini) e *aspetti tecnici del progetto* (53 bigliettini), seguono il tema delle *funzioni e degli usi* (46 bigliettini) e quasi a pari merito ma nettamente distaccati, il tema relativo allo *spostamento del monumento del Partigiano Paolo* (29 bigliettini) e il *pannello libero* (28). Quest'ultimo pannello è servito anche come "raccoltore" per chi era indeciso su dove posizionare il proprio bigliettino.



Alle **ore 20,40** si cominciano a commentare gli stessi.

Pannello 1 - mobilità Tempi ed orari

Tema che ha riscosso grande interesse (64 bigliettini), la maggioranza dei presenti ha espresso la propria opinione su questo argomento.

Un gruppo numeroso è **favorevole alla chiusura della Piazza** al traffico veicolare (21 bigliettini), tra questi molti sottolineano la necessità di regolamentare il carico scarico (17) e le altre funzioni essenziali come i mezzi di soccorso.

Esiste comunque un altro gruppo contrapposto che è **contrario alla chiusura** al traffico veicolare (19 bigliettini, in alcuni più suggerimenti), ma tra questi un numero consistente (13) pur mantenendo la contrarietà alla chiusura, suggerisce alcune limitazioni possibili: durante l'estate (3 bigliettini), limitazioni dei parcheggi (4), eliminazione dei parcheggi (3), eliminazione del passaggio degli autobus (2), limitazione orari di accesso (1), modifiche ai sensi di marcia con istituzione del senso unico (4).

In un gruppo significativo di bigliettini non si prende una posizione netta, ma si cercano **soluzioni alternative** di tipo regolamentare, quali ad esempio la chiusura a partire dalle 10 di mattina e il carico/scarico solo alla sera, e ancora chiusura totale dal venerdì alla domenica e da aprile a settembre, oppure chiusura del tratto di piazza dalla fontana al monumento (in totale 9 bigliettini), in un bigliettino si chiedono espressamente limitazioni alla circolazione e divieto di parcheggio.

E' possibile inoltre segnalare altri temi che ricorrono, come la richiesta dell'eliminazione del passaggio dei bus (3 bigliettini), che si aggiungono agli altri precedentemente citati e una sola richiesta di mantenerne il passaggio, si chiede di eliminare i passi carrai sostenendo che non servono, e la creazione di spazio sosta per disabili e carico scarico oppure alcune segnalazioni sulla percorribilità pedonale e carrabile di via Genova (4 bigliettini).

Pannello 2 – Spostamento della statua del partigiano Paolo

Circa un terzo dei partecipanti ha espresso opinione rispetto al tema proposto; tra questi un gruppo significativo (9 bigliettini) si dice **favorevole allo spostamento** del monumento come previsto nel progetto architettonico; altri (6 bigliettini) sono **contrari** allo spostamento; altri propongono di localizzare la statua in altri luoghi (5 bigliettini) ed in particolare in prossimità del monumento ai caduti vicino alla casa del Popolo. Un numero significativo (9 bigliettini) suggerisce di valorizzare il monumento con verde e luci, senza peraltro definire una precisa collocazione.

Pannello 3 - Funzioni e usi pubblici e privati

Circa metà dei partecipanti ha espresso una opinione rispetto a questo tema che risulta pertanto di grande interesse. Un terzo delle segnalazioni (11 bigliettini) suggerisce di portare il mercato nella Piazza rinnovata mentre 2 segnalazioni sono contrarie e propongono altri luoghi. Molte sono le segnalazioni relative agli arredi di bar e ristoranti (19 bigliettini), tra questi circa la metà (10) chiede regole ed elementi di coordinamento estetico e dimensionale, alcuni di questi invocano l'intervento dell'amministrazione anche come contributo economico (3). Altri trattano il tema della dimensione dei plateatici e suggeriscono una riduzione degli stessi (2), mentre in un caso si invoca il mantenimento della situazione attuale.

Sono molti (12 bigliettini) i suggerimenti relativi alla promozione di eventi di varia natura (mercatini, spettacoli, concerti, cinema, ...). Un suggerimento del tutto originale chiede il coordinamento anche dei fiori esposti sui balconi dei residenti.

Pannello 4 - Aspetti tecnici del progetto

E' il secondo argomento più partecipato (53 bigliettini); le persone hanno espresso in modo spontaneo i propri quesiti e le proprie osservazioni.

Il numero più significativo di commenti (20 bigliettini) è indirizzato all'arredo urbano (panchine, rastrelliere, cestini spazzatura...) e al verde; quasi tutti i bigliettini chiedono che in piazza ci sia anche la presenza di panchine, rastrelliere per biciclette, cestini; tra questi (circa 6) sottolineano l'importanza del verde e solamente in un caso è espressa decisamente la contrarietà rispetto la presenza del verde in piazza.

Molti biglietti riguardano la contrarietà alla realizzazione della fontana (12 bigliettini), tra questi, in quattro bigliettini l'opinione è motivata rilevando una spesa troppo elevata. Altri (2+2) trattano il tema dell'attrattività della fontana per eventuale sporco e del possibile disturbo da rumore.

Solamente 2 bigliettini esprimono un parere nettamente favorevole alla realizzazione della fontana.

Alcune osservazioni (domande) sono specifiche rispetto alla qualità dei materiali (5 bigliettini): resistenza, permeabilità, tipologia.

Qualcuno chiede uno studio approfondito per evitare il problema delle alluvioni.

Infine in un po' di biglietti si chiedono, per potersi esprimere, chiarimenti sul progetto e una spiegazione più dettagliata dello stesso.

In quattro casi è stato citato il problema delle acque di risalita in caso di alluvione.

Pannello 5 – Temi liberi

Anche in questo caso circa un quarto dei partecipanti ha espresso una opinione generale. Tra questi si segnalano 5 bigliettini favorevoli alla programmazione del mercato in piazza, e quindi “spostabili al pannello 3” e alcuni relativi ai plateatici ed alle panchine come elemento di aggregazione.

Si segnala qualche commento di ordine generale (sulle Associazioni, sulla pulizia...), qualche commento sul sistema di parcheggio nella adiacente Piazza Dante e idee più puntuali come ad esempio la realizzazione di un sistema di videosorveglianza, il posizionamento di idrovore, illuminazione a raso o l’ampliamento di un sistema di panchine e sosta pedonale per facilitare le relazioni.

In seguito l’arch. *Arch. Sara Scaringella e il Geom. Cappucciati* analizzano le osservazioni del pannello 4 per chiarire i dubbi evidenziati sugli “*Aspetti tecnici del progetto*”; viene quindi esposto il progetto esecutivo elaborato dall’Amministrazione e basato sui concetti principali dei progetti vincitori del Concorso di idee.

Si descrivono temi come l’arredo, fioriere, il sistema di fognatura, ecc.

La cittadinanza chiede di descrivere la fontana poiché forse non è stata capita visto il basso numero di opinioni esplicitamente favorevoli alla stessa. Dopo averla chiarita tecnicamente si sottolinea il fatto che la fontana non ha costi perché è considerata una “miglioria” (in termini di appalto pubblico). Dal pubblico si sottolinea il fatto che, non essendo stata spiegata all’inizio dell’incontro, molte persone si sono dimostrate non interessate e/o sfavorevoli alla proposta solo perché sono stati visti tanti “no” nei pannelli.

Contemporaneamente si ricorda al pubblico che, come spiegato inizialmente, in seguito ai chiarimenti è previsto un altro momento nel quale esprimere la propria opinione.

Ore 21,35 inizio seconda fase del laboratorio: nuove proposte relative ai cinque temi dei pannelli.

Ore 21, 50 vengono sistemati 32 bigliettini nei vari pannelli, non vengono attaccati post-it nei pannelli 2 (statua) e 5 (temi liberi).

Rispetto alla fase precedente un discreto gruppo tratta il tema degli arredi urbani coordinati proponendo che la spesa sia sostenuta anche dall'amministrazione ("tranne gli elementi nuovi che devono essere decisi e sostenuti insieme").

Un post-it indica una soluzione progettuale con alberi, verde e statua al centro. Alcuni bigliettini riprendono il tema della mobilità.

Si segnala che tre bigliettini approvano nettamente il progetto della fontana.

La serata si conclude con alcune informazioni.

Arch. Elena Lolli: Della sintesi dei tanti elementi che sono stati evidenziati questa sera verrà consegnato un REPORT in Giunta. La Giunta, sulla base di questo documento, deciderà successivamente cosa inserire nella Gara d'Appalto. Il REPORT si troverà sul WEB nel sito internet del Comune e in forma CARTACEA presso il Municipio.

Viene ricordato che dopo la realizzazione della Piazza, starà ai cittadini (in forma associata e non) partecipare nell'organizzazione degli eventi che sono stati proposti.

Il sindaco informa i cittadini su alcuni aspetti di dettaglio delle opere che verranno realizzate in seguito alla recente alluvione.

In conclusione si apre una sorta di dibattito tra i cittadini in particolare sulla vivibilità della Piazza pedonalizzata in forma privata e pubblica ovvero di chi ha attività commerciali.

L'arch. Elena Lolli pone alla riflessione un dato storico e cioè che le aree pedonali sono usualmente le più valorizzate e che è comprensibile oltre che normale che in generale "la modifica" di qualche cosa venga da alcuni vissuta con timore ed insicurezza nei riguardi del futuro.

Il progetto così come concepito però consente di "provare" nuove situazioni e si vedrà nel tempo come migliorare e/o modificare.

L'incontro termina verso le **ore 22,15**.

Arch. Elena Lolli: ricorda che se qualcuno è in disaccordo con la pubblicazione nel report delle immagini che ritraggono le persone in foto, può sottoscrivere la tutela alla privacy al tavolo predisposto (nessuna firma).



3. I RISULTATI

Il primo risultato è l'elevata partecipazione; il secondo risultato è aver dato a tutti la possibilità di esprimere la propria opinione.

Questa metodologia, per quanto guidata, ha consentito di far emergere le indicazioni della cittadinanza in assoluta libertà; non si doveva per forza arrivare ad una visione condivisa.

Le proposte sono state tante e c'è stato un altissimo grado finale di condivisione, nonostante sia nella serata di presentazione del percorso progettuale sia nella prima ora di lavoro del primo laboratorio fossero emersi atteggiamenti conflittuali, critici nei riguardi dell'Amministrazione, dubbiosi rispetto all'utilità del percorso.

Il risultato denota un sentimento comune da parte della cittadinanza nei confronti del futuro intervento di riqualificazione.

Occorre però definire alcune regole di lettura delle due fasi; i bigliettini della prima e della seconda fase non possono essere sommati, in quanto i secondi sono frutto del dibattito e del momento informativo intermedio; inoltre l'espressione della sala è data anche dall'astensione di opinione.

Nel caso specifico non significa che le 30 persone circa che non hanno scritto bigliettini sul tema della mobilità non hanno opinione in tal senso, ma vista la possibilità di esprimerla, significa che per quel tema le persone sono aperte a qualsiasi soluzione; la stessa cosa è ad esempio attribuibile al tema degli arredi o della fontana. Le persone che non hanno espresso opinione in generale si possono cioè definire disponibili a qualsiasi soluzione. E' abbastanza chiaro nel caso dello spostamento della statua, che esprime un interesse specifico, e che solo un quarto delle persone ha ritenuto di fare oggetto di proprie considerazioni sia favorevoli che no.

Per quanto riguarda il primo pannello (mobilità), la differenza tra opinioni a favore o contrarie alla pedonalizzazione integrale è molto esigua, occorre quindi valutare con estrema attenzione il senso delle varie considerazioni specifiche, come ad esempio il numero significativo di persone che sia in un senso che nell'altro chiedono di eliminare i parcheggi da piazza Paolo, a di quelli che chiedono, con un approccio cautelativo, limitazioni agli orari di circolazione del traffico, differenze significative tra estate ed inverno, limitazioni alla circolazione dei mezzi pubblici e modifiche ai sensi di marcia; tutti questi elementi nella loro complessità gestionale, inducono però un approccio

cautelativo che potrebbe essere una realizzazione per fasi dell'uso esclusivamente pedonale della piazza.

Per quanto riguarda il tema dello spostamento della statua, in base alle considerazioni precedentemente esposte, è abbastanza chiaro che esiste una condivisione di massima, con alcune specifiche attenzioni rispetto alla qualità del verde, alla realizzazione di spazi di sosta e di sedute ombreggiate.

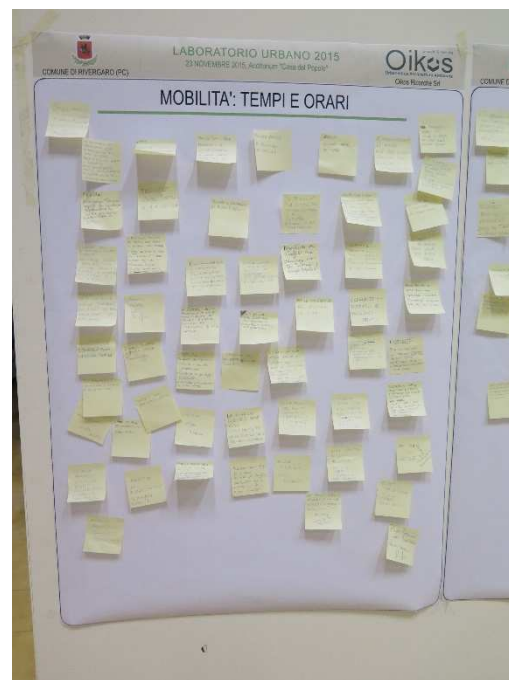
Il tema degli usi e delle funzioni pubbliche si apre ad alcune considerazioni qualitative importanti. Innanzi tutto l'esigenza di spostare il mercato in piazza Paolo, un vero desiderio dei partecipanti; in secondo luogo l'esigenza di organizzare nella piazza iniziative aggregative, manifestazioni e spettacoli e iniziative anche a carattere commerciale (mercatini, ecc.). In tal senso è opportuno specificare che per organizzare iniziative è opportuno individuare un tavolo di lavoro permanente, che consenta all'amministrazione di coordinare le iniziative e accedere ai finanziamenti regionali del settore commercio per i centri commerciali naturali. Questo elemento organizzativo è essenziale per realizzare il massimo livello di partecipazione della cittadinanza relativo alle gestione dello spazio frutto di progettazione condivisa.

L'altro elemento significativo è relativo ai plateatici dei bar/ristoranti, tema di grande interesse elevato sia sugli aspetti estetici (coordinamento, regolamento), sia per l'attuazione/realizzazione; si chiede infatti espressamente che l'amministrazione partecipi alla spesa per la realizzazione degli stessi. Tale indicazione è di estremo interesse, ma comporta uno step successivo di approfondimento da sviluppare con i commercianti interessati. Il cittadino può facilmente desiderare che gli arredi siano coordinati, ma i diretti interessati sicuramente hanno opinioni e esigenze specifiche da valutare. Da un certo punto di vista la presenza in sala anche dei commercianti tutela l'amministrazione da false interpretazioni rispetto al passo avanti effettuato in proposito, ma si suggerisce di organizzare a breve un incontro specifico con i diretti interessati per valutare vincoli, tempi e modalità. Sarebbe anche interessante chiedere agli stessi di esprimere valutazioni specifiche in merito alle caratteristiche estetiche di dettaglio degli elementi di arredo.

Rispetto agli aspetti tecnici e alle richieste di chiarimento sviluppate in sala, risulta abbastanza chiaro tra la prima e la seconda fase del laboratorio, che l'illustrazione fatta in sala dai tecnici progettisti è stata esaustiva a tal punto che nella seconda fase non ci sono state ulteriori considerazioni rispetto agli aspetti tecnici della pavimentazione, ai livelli, agli arredi previsti. In sala è stato posto il dubbio, tra una fase e l'altra, che il

numero di bigliettini contrari alla fontana fosse così significativo in quanto il progetto poteva non essere stato capito; occorre in tal senso semplicemente cambiare punto di vista: in sala tutti avrebbero potuto esprimere la loro contrarietà al progetto della fontana, ma sono stati attaccati al pannello solo 12 bigliettini; è questo ciò che si rileva oggettivamente, non il fatto che mentre si sintetizzavano i bigliettini sia emersa la significativa presenza di opinioni contrarie alla realizzazione.

E' evidente che la serata di lavoro è stata molto proficua, sia per i chiarimenti dati, sia per le considerazioni emerse.



ALLEGATO 2.1 TABELLA GENERALE



LA PIAZZA NEL PARCO

PIAZZA PAOLO ARALDI : A UN PASSO DAL CANTIERE



PRESENTAZIONE DEL PROGETTO ESECUTIVO DI RIQUALIFICAZIONE

serata illustrativa del percorso partecipativo



LA PIAZZA NEL PARCO: IL PERCORSO

Il percorso progettuale si è sviluppato a partire dal processo definito dall'Assemblea Legislativa della Regione Emilia Romagna n.42 del 2011 relativo alla definizione delle **Linee programmatiche per la riqualificazione urbana**.



Il Comune di Rivergaro ha partecipato al **Bando promosso dalla Regione**
“Concorsi di architettura per la riqualificazione urbana”



Rivergaro si è classificato tra i **19 vincitori**
su **105 Comuni** partecipanti



ammesso al finanziamento
per sostenere lo svolgimento della procedura concorsuale e partecipativa



LA PIAZZA NEL PARCO: I TEMPI E LE MODALITÀ

Settembre 2011

Comune partecipa al bando regionale “Concorsi di architettura per la riqualificazione urbana” (D.A.L.R.N.42 del 08.06.2011) per accedere ad un finanziamento di € 50.000,00 destinato esclusivamente alla redazione di bandi per concorsi di idee relativi a riqualificazioni urbane;

Dicembre 2011

Regione seleziona il Comune di Rivergaro ed eroga il finanziamento di € 50.000,00 per lo svolgimento del concorso di idee;

Aprile – Maggio 2012

Predisposizione del bando per il concorso di idee

Redazione della prima fase del percorso partecipato in funzione del concorso di idee.

Giugno 2012

Comune pubblica bando concorso di idee “Rivergaro. La Piazza nel Parco”

Ottobre 2012

Commissione giudicatrice seleziona i primi tre progetti classificati, premiati dal prof. Philippe Daverio durante un evento pubblico presso l’Auditorium “Casa del Popolo”.

Novembre 2012

Comune porta il progetto di riqualificazione all’esposizione Urbanpromo invitato dalla Regione Emilia Romagna e all’Open Seminar “Ri-Generazione Urbana” su invito del Politecnico di Milano.

Gennaio 2013

In collaborazione con il Centro di Lettura di Rivergaro viene realizzata una pubblicazione che illustra tutti i progetti partecipanti e l’iter svolto. Esposizione dei progetti partecipanti presso la mostra “La Piazza nel Parco” a Rivergaro.



LA PIAZZA NEL PARCO: I TEMPI E LE MODALITÀ

Novembre 2014

Ufficio Tecnico comunale redige il progetto preliminare della riqualificazione di piazza Paolo Araldi, primo stralcio del progetto complessivo e lo trasmette alla Regione per accedere ad un secondo finanziamento, reso possibile dal primo, pari ad € 500.000,00 per la realizzazione delle opere.

Novembre – Febbraio 2015

Svolgimento lavori di rifacimento rete idrica e fognature in piazza Paolo da parte di Iren.

Marzo - Luglio 2015

Richiesta di nulla osta preliminare alla Soprintendenza Beni Architettonici per le Province di Parma e Piacenza e alla Soprintendenza per i Beni Archeologici per l’Emilia Romagna.

Settembre – Ottobre 2015

Comunicazione di avvenuto sblocco dei finanziamenti regionali. Ufficio Tecnico comunale redige il progetto definitivo - esecutivo della riqualificazione di piazza Paolo Araldi e lo trasmette in Soprintendenza per il nulla osta finale.



LA PIAZZA NEL PARCO: I TEMPI E LE MODALITÀ

Novembre 2015

Stipula dell'Accordo di Programma tra il Comune e la Regione Emilia Romagna per l'erogazione del contributo regionale di € 500.000,00.



Svolgimento della **seconda fase** del percorso partecipato con i cittadini per esporre il progetto e confrontarsi sul futuro utilizzo della piazza.

Dicembre 2015

Comune pubblica bando di gara e seleziona l'impresa appaltatrice.

Febbraio – Giugno 2016

Svolgimento dei lavori di riqualificazione di piazza Paolo Araldi.



LA PIAZZA NEL PARCO: I TEMI

Obiettivo del concorso



1. individuare un sistema di interventi di riqualificazione urbana con al centro la riqualificazione di **Piazza Paolo**

2. prevedere la sistemazione di **Piazza Dante**, spazio pubblico che ospita un vasto parcheggio interposto tra il centro storico ed il **Parco degli Alpini**.

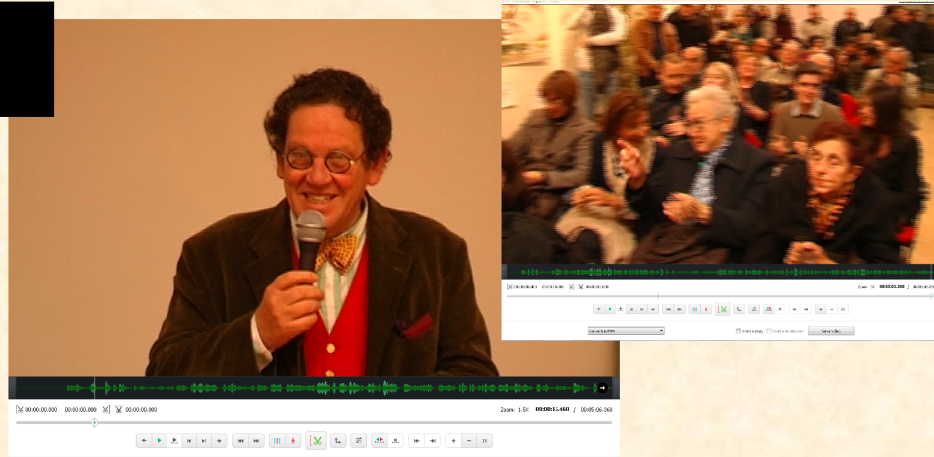
L'Amministrazione con questo intervento intende

ridare dignità a piazza Paolo,
farle ritrovare la sua funzione di agorà, luogo di rappresentanza e di incontro,
farne un decoroso scenario per manifestazioni culturali,
restituire agli abitanti un luogo in cui potersi riconoscere.



LA PIAZZA NEL PARCO: I TEMI

Rivergaro 28 ottobre 2012



«Noi siamo la civiltà di quelli che vanno in piazza»....
 «la nostra sensazione di appartenenza ad una comunità passa da lì»

«l'idea che si riparta ad immaginare un paese del XXI sec. rinnovando riarticlando, ragionando sui centri delle città e che lo si faccia partendo dalle piazze mi sembra un segnale certamente positivo»



LE IDEE PROGETTUALI



«IN CONCLUSIONE
 La Commissione si permette di raccomandare che nella futura fase di progettazione si tenga conto e si valorizzino

non soltanto gli elementi positivi contenuti nelle tre proposte testè graduate, ma anche i singoli spunti interessanti rinvenibili pure in tutte le altre proposte esaminate»



IL PROGETTO ESECUTIVO



IL PROGETTO ESECUTIVO

**I PUNTI NOTEVOLI:
ASSE FIUME – PIAZZA DANTE – PIAZZA PAOLO - SANTUARIO**





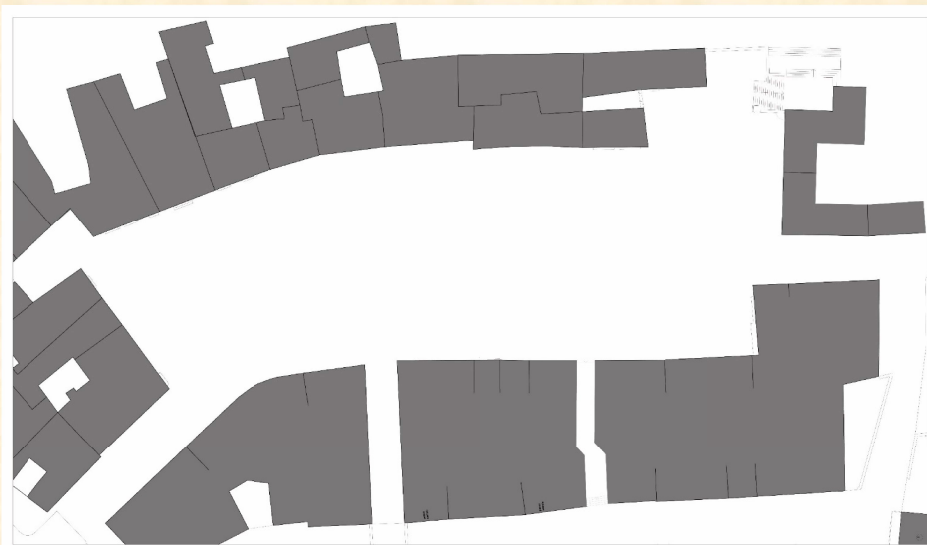
IL PROGETTO ESECUTIVO

**I PUNTI NOTEVOLI:
MONUMENTO AL PARTIGIANO PAOLO ARALDI**



IL PROGETTO ESECUTIVO

PRIMO STRALCIO FUNZIONALE: PIAZZA PAOLO ARALDI

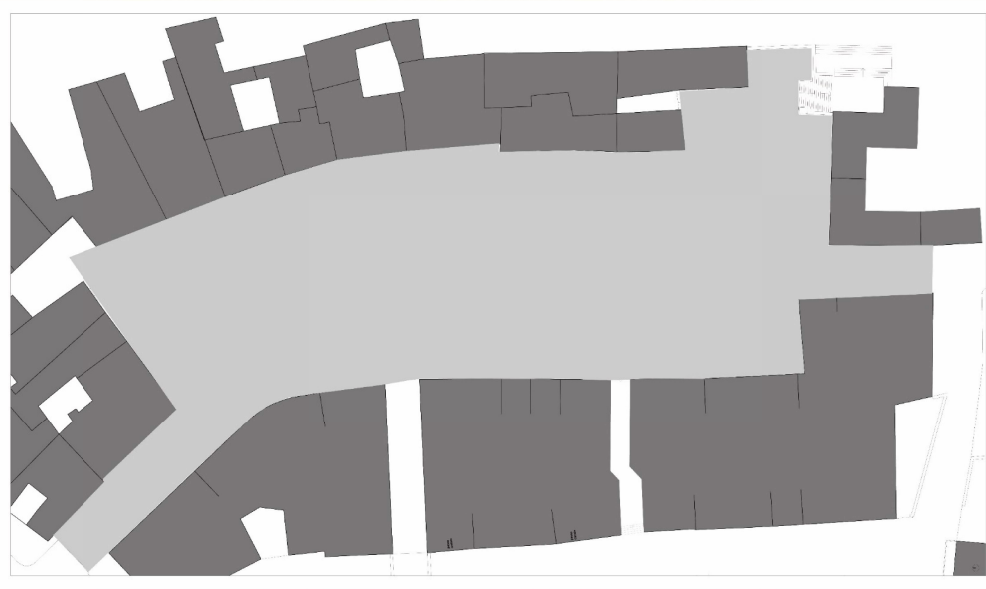


La pavimentazione è il risultato della sovrapposizione di quattro diversi livelli



IL PROGETTO ESECUTIVO

PRIMO STRALCIO FUNZIONALE: PIAZZA PAOLO ARALDI

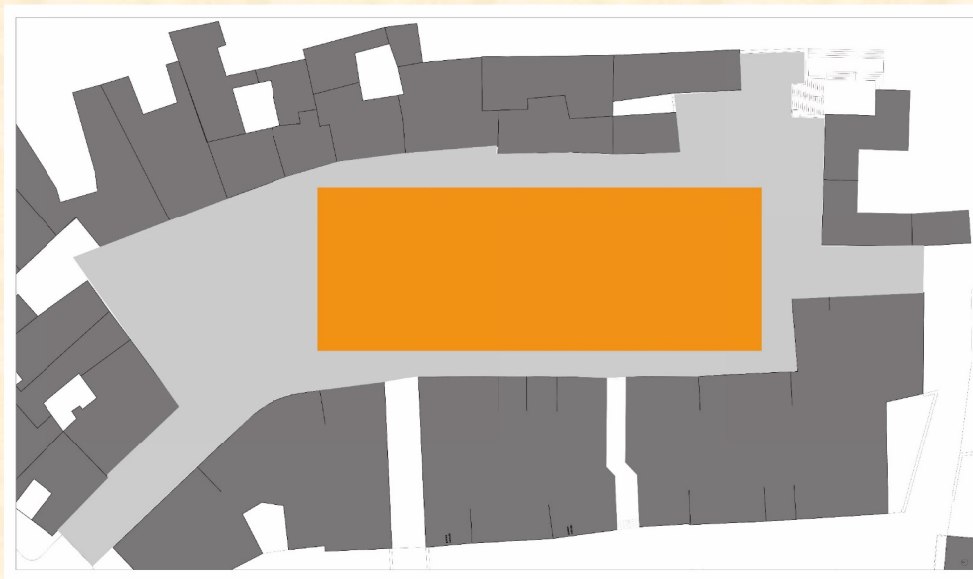


1. Sfondo



IL PROGETTO ESECUTIVO

PRIMO STRALCIO FUNZIONALE: PIAZZA PAOLO ARALDI



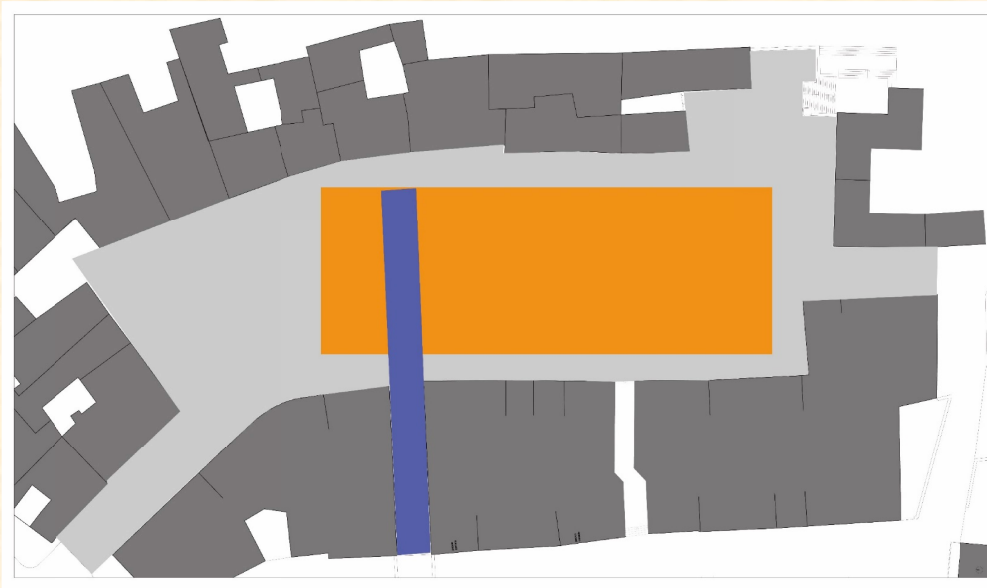
1. Sfondo

2. Area centrale



IL PROGETTO ESECUTIVO

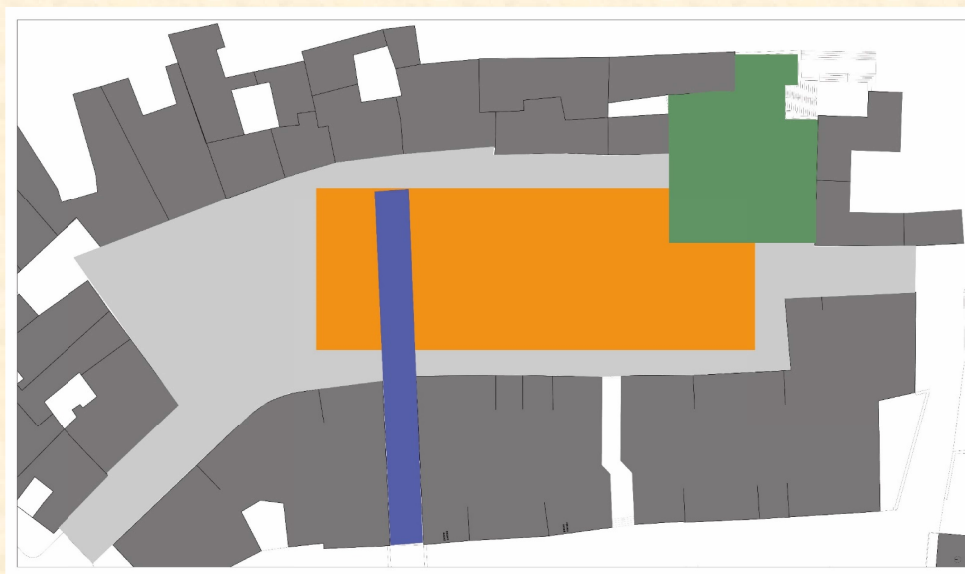
PRIMO STRALCIO FUNZIONALE: PIAZZA PAOLO ARALDI



- 1. Sfondo
- 2. Area centrale
- 3. Asse pedonale



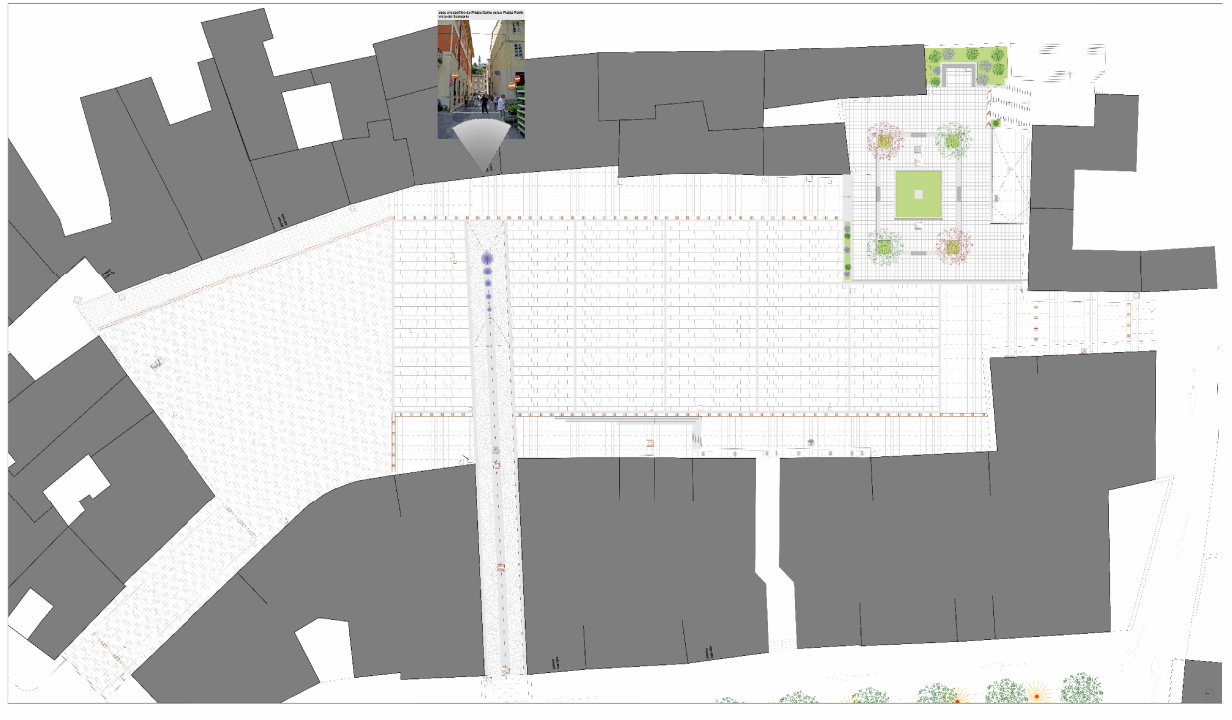
PRIMO STRALCIO FUNZIONALE: PIAZZA PAOLO ARALDI



- 1. Sfondo
- 2. Area centrale
- 3. Asse pedonale



IL PROGETTO ESECUTIVO

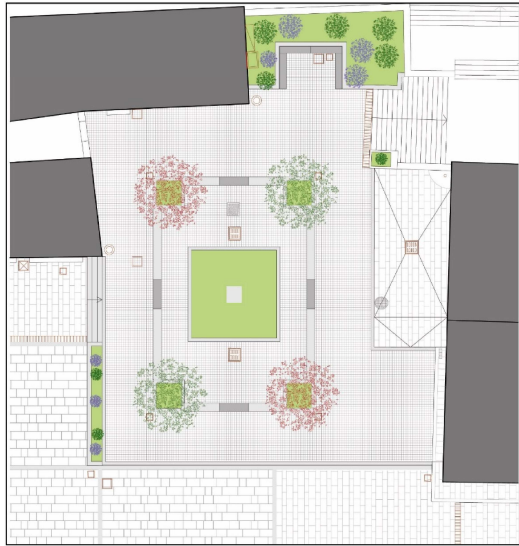


IL PROGETTO ESECUTIVO

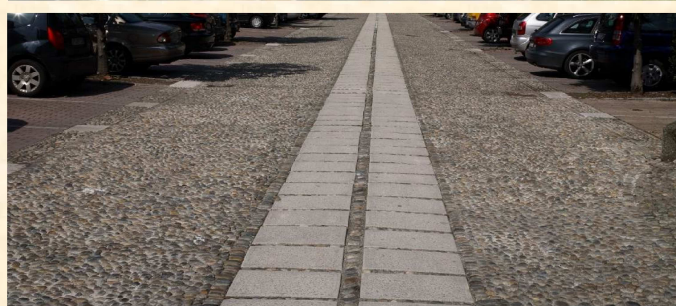
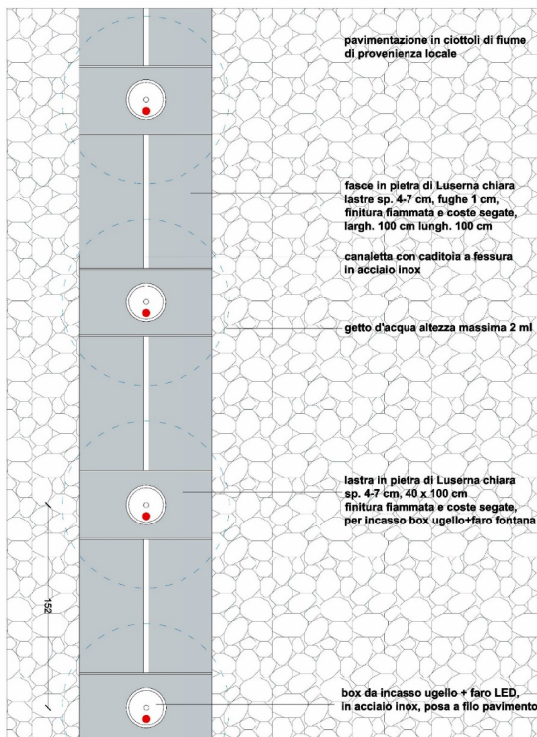


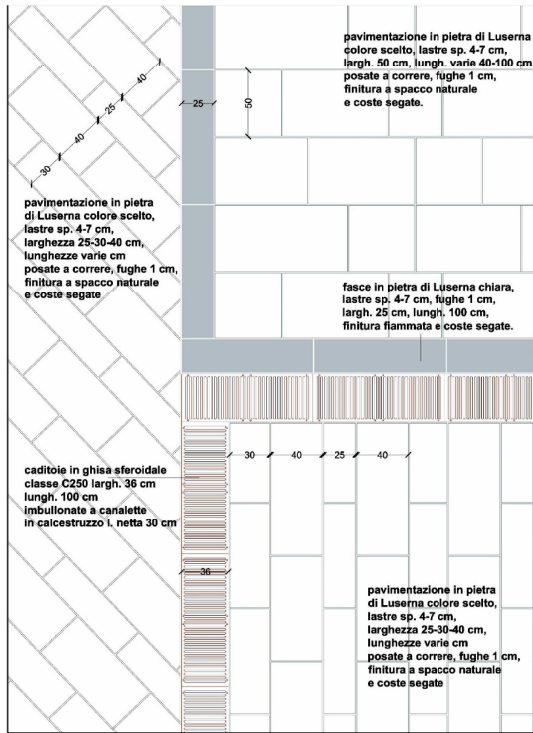


IL PROGETTO ESECUTIVO



GETTO D'ACQUA





LA PIAZZA





LA PIAZZA


STRAGE 2 AGOSTO 1980 – I FUNERALI





LA PARTECIPAZIONE

La partecipazione si può sviluppare a diversi livelli attraverso azioni di:

- **Informazione** maggiore accessibilità all'informazione pubblica
 - **Consultazione** ottenere risposte dal pubblico sulle analisi, le alternative le decisioni
 - **Progettazione partecipata** Agire insieme sui vari aspetti: analisi, soluzioni, progetti e modalità di realizzazione
- 
- **Empowerment** Capacità di progettare e **gestire decisioni e progetti**

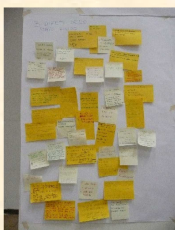


LA PARTECIPAZIONE

Il laboratorio di progettazione avrà il compito di suggerire, proporre ed indirizzare le modalità di uso e fruizione della piazza rinnovata

Lavoriamo insieme su

- a. Mobilità: tempi e orari
- b. Monumento del Partigiano Paolo
- c. Definizione di un arredo comune pubblico/privato
- d. Altri temi liberi.



Quando:

- o sabato mattina 21-11 (dalle 9,30 alle 12,30)
- o domenica pomeriggio 22-11 (dalle 15,30 alle 18,30)
- o lunedì sera 23 – 11 (dalle 19,00 alle 22,00)

ALLEGATO 2.2 TABELLA PER TEMI

RIVERGARO (PC) - LABORATORIO URBANO 2015 - 23 NOVEMBRE 2015 - PRIMA FASE

MOBILITA': TEMPI E ORARI	MONUMENTO DEL PARTIGIANO PAOLO	FUNZIONI E USI PUBBLICI E PRIVATI	ASPETTI TECNICI DEL PROGETTO	TEMI LIBERI
VIA GENOVA SENSO UNICO CON DECORO PER GLI EDIFICI E MARCIAPIEDI	SONO CONVINTO CHE PER DARE VISIBILITA' A PAOLO NON SIA NECESSARIO RIMUOVERE LA STATUA	FAVOREVOLE SPOSTAMENTO DA PIAZZA DANTE A PIAZZA PAOLO MERCATO DEL VENERDI'	OK PER FONTANA MA NON DOVE PREVISTA DA PROGETTO PRESENTATO	ORGANIZZARE EVENTI E SOPRATTUTTO TENERE PULITO LA PIAZZA E IL LUNGOTREBBIA
COLLEGAMENTO PEDONI CON VIA GENOVA MARCIAPIEDI E SENSO UNICO O ALTERNATO	POTREBBE BENISSIMO RIMANERE DOVE SI TROVA CONTESTO ADATTO	VALORIZZARE BOTTEGHE NELLA PIAZZA. PIU' NEGOZI. MERCATO IN PIAZZA PAOLO	SI FONTANA	MA LA PIAZZA DEVE ESSERE APERTA AL PUBBLICO TUTTI DEVONO POTER VIVERE DEL PROPRIO LAVORO, TUTTI VOGLIAMO UNA PIAZZA PIU' BELLA
COLLEGAMENTO DELLA PIAZZA CON VIA GENOVA IN MODO DA RENDERE FLUIBILE IL CAMMINAMENTO DEI PEDONI. SISTEMAZIONE DEI MARCIAPIEDI INESISTENTI	PARTIGIANO PAOLO DEVE RIMANERE DOV'E'	RIVEDERE LA POSIZIONE DEL MERCATO SETTIMANALE. LASCIARE PIAZZA DANTE COME PARCHEGGIO	NO ALLA FONTANA PERCHE' DIVENTEREBBE UN'ALTRA PATTUMIERA A CIELO APERTO. RIFACIMENTO DI TUTTI I MARCIAPIEDI, ANCHE DOVE ADESSO NON CI SONO	N/N
ASPETTI TECNICI PROGETTO: OK RIORGANIZZAZIONE DELL'ACCESSO NORD (SS.45) PERCHE' NON CONSIDERARE ANCHE QUELLO SUD!! VIA GENOVA SENSO UNICO DA PIAZZA DANTE --> VIA TREBBIA CON NUOVI MARCIAPIEDI, ALCUNI PARK LATO MONTE, PIAZZUOLA CARICO/SCARICO	LA STATUA DI PAOLO E' GIA NEL POSTO OTTIMALE	MERCATO IN PIAZZA PAOLO	FONTANA EVITABILE SPESA INUTILE	VIDEOSORVEGLIANZA
PIAZZA APERTA AL PASSAGGIO DI VEICOLI	LASCIARE PAOLO DOV'E'	IL MERCATO RIONALE MI PIACEREBBE IN PIAZZA PAOLO	ELIMINARE LA FONTANA	CERCARE DI RIPORTARE I COMMERCianti IN PIAZZA
LEVARE BUS E DEVIARLI SULLA STATALE. PREVEDERE SENSO UNICO DA VIA GENOVA VERSO LA PIAZZA PER ALLARGARE MARCIAPIEDI SU VIA GENOVA. PIAZZA NON SOLO PEDONALE. STRISCE PEDONALI RIALZATE PER FARE RALLENTARE LE MACCHINE.	MONUMENTO DI PAOLO VICINO AGLI ALTRI CADUTI	RIPORTARE IL MERCATO IN PIAZZA PAOLO	SECONDO ME LA FONTANA SI PUO' EVITARE	AGGRAVI FISCALI PER CHI LASCIA LOCALI SFITTI IN PIAZZA NEL PAESE
NO ALLA PEDONALIZZAZIONE DELLA PIAZZA	RIPORTARE "PAOLO" AL SUO PRIMO POSTO	RIPORTARE ASSOLUTAMENTE IL MERCATO DEL VENERDI' IN PIAZZA PAOLO E AGGIUNGERE UN ALTRO MERCATO (ES. DOMENICA)	FONTANA NO	PER IL SOTTOPASSAGGIO IN PIAZZA DANTE A SINISTRA (DANDO LE SPALLE ALLA PIAZZA) E' PREVISTA SISTEMAZIONE - SCALINI, ILLUMINAZIONE, BARRIERE ARCHITETTONICHE) E CONSEGUENTE SISTEMAZIONE FOGNA?
CONTRARIO ALLA CHIUSURA TOTALE	LA COLLOCAZIONE VA SPOSTATA AVANTI DI 5 METRI E ABBASSATO IL PIEDISTALLO	IL RITORNO DEL MERCATO IN PIAZZA PAOLO + VIA ROMA + VIA GENOVA CONSENTIREBBE DI DISPORRE DI MAGGIORI POSTI AUTO MOLTO LIMITATI IN ESTATE	LA PAVIMENTAZIONE E LA SUA RIUSCITA POTREBBE ESSERE UN TEMA ED UNA SOLUZIONE PER L'ABBELLIMENTO DELLA PIAZZA	MANCA UN'AREA DI SOSTA PUBBLICA A SERVIZIO DEI CITTADINI DOVE POTER SOSTARE E COSI FORMARE SPAZI DI RELAZIONE
ELIMINARE IL TRAFFICO DALLA PIAZZA E SFRUTTARE I PARCHEGGI GIA' ESISTENTI IN PIAZZA DANTE. CREARE UNA SORTA DI ZTL CONSENTENDO COMUNQUE L'ACCESSO PER EMERGENZE E CARICO/SCARICO	IL MONUMENTO A PAOLO ARALDI (*) SAREBBE PIU' EVIDENZIATO ALL'ENTRATA DEL PAESE - VICINO AL MOMENTO CADUTI VISTO ANCHE LO SPAZIO ESIGUO IN PIAZZA	NON SPOSTARE IL MERCATO SULLE DUE PIAZZE E LASCIARE PARCHEGGI ANCHE IN PIAZZA PAOLO EVITARE RIALZI CHE OSTACOLINO	PIETRE DI LUSERNA SPACCATE AL NATURALE O TAGLIATE	PER AVERE UN PAESE VIVO OCCORRE PIU' COLLAZIONE FRA ASSOCIAZIONI CON L'OBIETTIVO DI RENDERE IL PAESE PIU' INTERESSANTE
ESIGENZE DI CARICO E SCARICO PER ATTIVITA' COMMERCIALI. ESIGENZA DI PARCHEGGIO PER RESIDENTI. NO ALLA PEDONALIZZAZIONE DELLA PIAZZA	MONUMENTO AL GIOLLO DA CISIANO	RIPORTARE IL MERCATO IN PIAZZA ALMENO IN PARTE	UNA BUONA PAVIMENTAZIONE ED UNA BUONA ILLUMINAZIONE AVREBBERO RISOLTO OGNI PROBLEMA ED A COSTI MOLTO INFERIORI	LA PIAZZA E IN FASCIA C (VAL NURE E VAL L'AVETO) INSEGNA
ASSOLUTAMENTE LA PIAZZA NON PUO' ESSERE CHIUSA DEVE ESSERE A SENSO UNICO	AL 99% DELLA POPOLAZIONE NON INTERESSA DOVE STA PAOLO	MERCATO DEL VENERDI' IN PIAZZA PAOLO	IL CAMMINAMENTO NON DEVE ESSERE CIOTTOLI DEL TREBBIA SONO SCOMODI PER I PEDONI E LE CARROZZINE	ABBELLIRE MA LASCIARE CHE I NEGOZI E BAR POSSANO LAVORARE
LA MANCANZA DI PARCHEGGIO E/O LA POSSIBILITA' DI RAGGIUNGERE FACILMENTE IN AUTO IL NEGOZIO DANNEGGEREBBE MOLTO PESANTEMENTE LA NOSTRA ATTIVITA' - LAVANDERIA SELF SERVICE LAVAPIU'	LA COLLOCAZIONE DELLA STATUA SECONDO IL MIO PUNTO DI VISTA DOVREBBE TROVARE UNO SPAZIO ADEGUATO PRESSO IL MONUMENTO DEI CADUTI (ANCHE LORO SONO MORTI PER UN IDEALE)	TENETO CONTO DELLE ALLUVIONI. RIDURRE I PLATEATICI E ARREDI MOBILI	VALUTAZIONE DELMATERIALE DAL PUNTO DI USURA OSSIA ASSORBIMENTO DI EVENTUALI BIBITE DURANTE LE MANIFESTAZIONI COME L'ULTIMO FERRAGOSTO	COME SI DIFENDE LA PIAZZA DALLE ALLUVIONI? PARATOIE AUTOMATICHE
PIAZZA APERTA. STRISCE BLU A PAGAMENTO. DIMINUIRE NUMERO PARCHEGGI	COLLOCARLO MAGGIORMENTE IN EVIDENZA	OMOGENEIZZARE GLI ARREDI DEI LOCALI PUBBLICI CON ANCHE IL CONTRIBUTO DELL'AMMINISTRAZIONE	POZZETTI ALLACCI ENEL A SCOMPARSA O INTERRATI	LA PIAZZA E' GIUSTO CHE VENGA RESA PIU' BELLA. MA NON A DISCAPITO DI CHI CI LAVORA. CONSIDERARE LE ESIGENZE DEI COMMERCianti CHE LA VIVONO TUTTI I GIORNI

MOBILITA: TEMPI E ORARI	MONUMENTO DEL PARTIGIANO PAOLO	FUNZIONI E USI PUBBLICI E PRIVATI	ASPETTI TECNICI DEL PROGETTO	TEMI LIBERI
SONO PREVISTI PARCHEGGI?	IL MONUMENTO DEL PARTIGIANO PAOLO NECESSITA DI UNA VALORIZZAZIONE ANCHE SENZA ESSERE SPOSTATO. CON ILLUMINAZIONE OPPURE CON LA CREAZIONE DI AREE APERTE AL PUBBLICO SOTTO DI ESSO.	FUNZIONI PUBBLICHE E PRIVATE VIA SIA UNA COESIONE UNICA PER TUTTI	BOCCIATA L'IDEA DELLA FONTANA. RITENGO L'INTERVENTO INUTILE DISPENDIOSO E FUORI LUOGO. GRAZIE SE CONCEDERETE L'ACCESSO A CASA MIA ANCHE CON LA VETTURA!!!! STO PENSANDO CHE GLI ANNI STANNO PASSANDO E PASSERANNO ANCHE PER I PROGETTISTI. DI QUESTI REGALI ALLA POPOLAZIONE RIVERGARESE	GLI ACCESSI ALLA PIAZZA SAREBBERO PIU' INVITANTI SE ATTREZZATI CON ARREDI URBANI RISPETTO ALLE SBARRE DI FERRO CON CARTELO SOVRAPPPOSTO.
MANCANZA TOTALE DI PARCHEGGIO E DI VIABILITA'	METTERE PAOLO IN EVIDENZA	ARREDI DELLE ATTIVITA' E DEI PRIVATI DEVONO ESSERE REGOLAMENTATI DAL COMUNE	REALE VALUTAZIONE DELLA FONTANA A RASO GIA' IN PASSATO NE ERA STATA REALIZZATA UNA DOVE ADESSO C'E' L'EDICOLA PER POI ESSERE RIMOSSA	PREDISPORRE LA PIAZZA PER FESTEGGIAMENTI SCUDETTO INTER
IN PIAZZA SI POTRA' TRANSITARE IN AUTO?	VALORIZZARE IL MONUMENTO IN MODO CHE LA STATUA NON SIA RAGGIUNGIBILE DAI VANDALI E DALLE PERSONE INCIVILI (PURTROPPO NUMEROSE) O BAMBINI	I NEGOZI DEVONO AVERE POSSIBILITA' DI CARICO E SCARICO. I BAR E RISTORANTI DEVONO AVERE IL LORO PLATEATICO. PIU' CESTINI	ABITO IN PIAZZA DA QUANDO SONO NATO.	PARCHEGGIO A PAGAMENTO IN PIAZZA DANTE ONDE EVITARE AUTO IN SOSTA PER GIORNATE INTERE "ES. COME AL TREBBIA"
ELIMINARE TUTTI I PASSI CARRAI DELLA PIAZZA! NON SERVONO	ILLUMINARE IL MONUMENTO CON UNA LUCE PIU' INTENSA	IL COMUNE DEVE FARE IL REGOLAMENTO PER I DEHORS DEGLI ESERCIZI PUBBLICI	MI SENTO ESPROPRIATO DEL DIRITTO DI ACCEDERE IN CASA MIA SE NON A PIEDI O NEGLI ORARI CHE MI VERRANNO INDICATI. INOLTRE DOVRO' SOPPORTARE NOTTE E DI' LO SCROSCIO DELLA FONTANA SOTTO LA FINESTRA DI CASA - GRAZIE PER IL REGALO!!!!	PARCHEGGIO IN PIAZZA DANTE A PAGAMENTO PER EVITARE CHE QUELLI CHE VANNO IN TREBBIA LA LASCINO TUTTO IL GIORNO. POSTEGGIO IN PIAZZA DANTE AGEVOLATO PER RESIDENTI E COMMERCianti VIA GENOVA COLLEGATA CON LA PIAZZA CON ARREDO URBANO, ILLUMINAZIONE E STRISCE PEDONALI CHE FACCIANO RALLENTARE LE MACCHIE. ORGANIZZARE PIU' EVENTI IN PIAZZA
I SERVIZI E GLI SPAZI DISABILI SONO STATI CONSIDERATI?	MONUMENTO LO SPOSTAMENTO TOGLIERA' SPAZIO ALLA PIAZZA. L'AIUOLA RICHIEDERA' ECCESSIVA MANUTENZIONE	MANTENERE LE DIMENSIONI DEI PLATEATICI	LA FONTANA COSI' è BRUTTA SARA' SOLO RICETTACOLO D'IMMONDIZIA MEGLIO NIENTE	PARCHEGGIO PIAZZA DANTE CON PAGAMENTO (SIMBOLICO) ONDE EVITARE SOSTE GIORNALIERE
LASCIARE IL PASSAGGIO AI MEZZI PUBBLICI	ACCERTARE E VALORIZZARE MONUMENTO CON LUCI E VERDE. NO FONTANE NO FONTANE MODERNE	RIQUALIFICARE I DEHORS DI BAR E RISTORANTI PER DIMENSIONI, MATERIALI E PERIODI DI UTILIZZO (NEI MESI ESTIVI). OBBLIGO DI TENERE CURATI E PULITI GLI SPAZI DI PERTINENZA DELLE ATTIVITA'	IL PROGETTO E' TROPPO COSTOSO, LA FONTANA COME ILLUSTRATA E' INUTILE E FORSE DANNOSA	FARE PIU' EVENTI SPORTIVI
ELIMINARE I MEZZI PUBBLICI	A CENTRARE STATUA E INSERIRLA NEL VERDE ALBERI BASSI E LAMPIONI BASSI	PLATEATICI CON LO STESSO STILE E STESSE FINITURE	LA FONTANA E' UNA SPESA INUTILE	IL MERCATO IN PIAZZA PORTEREBBE PIU' MOVIMENTO PER UNA PIAZZA CHE STA AGONIZZANDO
NO AL PASSAGGIO DEL PULLMAN IN PIAZZA	MONUMENTO PAOLO PERFETTO COME DA PROGETTO	OK USO BAR E NEGOZI DI PLATEATICO	IMPORTANTE 2000+2015 RIGURGITO FOGNATURE CON ALLAGAMENTO PIAZZA LATO VIA ROMA. PREVEDERE PRIMA POSA TUBI PER DRENAGGIO ACQUE DA SCARICARE IN TREBBIA CON IDROVORA	TORNARE AL MERCATO IN PIAZZA PAOLO
LA PIAZZA DEVE ASSOLUTAMENTE ESSERE CARRABILE ALTRIMENTI MUORE	IL PROGETTO PER IL TRASFERIMENTO DEL MONUMENTO A PAOLO E' VALIDO. OK	PLATEATICI NON TROPPO ESTESI E RIPROPOSIZIONATI FRA LE VARIE ATTIVITA'	PASSERELLA? A QUALE SCOPO?	DEFINIRE UN PLATEATICO POSSIBILMENTE NON INVASIVO E NON FISSO (VEDI SUGONE) LA PIAZZA DEVE ESSERE LIBERA
NESSUN PARCHEGGIO SOLO PASSAGGIO	SONO IN ACCORDO CON IL PROGETTO	DISTRIBUIRE EQUAMENTE COME SUPERFICIE I PLATEATICI FISSI E DARE ALCUNE REGOLE PER UNIFORMARE GLI ARREDI	ALLUVIONI 2000-2015 ALLAGAMENTO PIAZZA A SEGUITO RIGURGITO FOGNE PER LA PIENA DEL TREBBIA. PREVEDERE SCARICO SUPPLEMENTARE LATO VIA ROMA PER IMPIANTO SOLLEVAMENTO ACQUE VERSO IL FIUME	CESTINI PER RIFIUTI, PANCHINE, FIORIERE, LUCI SAREBBERO GRADITI
NESSUN PARCHEGGIO SOLO PASSAGGIO	SPOSTAMENTO PAOLO SI	DISTRIBUIRE EQUAMENTE LA SUPERFICIE DEI PLATEATICI TRA I COMMERCianti	SAPPIAMO CHE PURTROPPO IL PAESE E' SOGGETTO A PIENE DEL FIUME, CON QUESTA MODIFICA DELLA PIAZZA, SI E' TENUTO CONTO DI UNA MAGGIOR SICUREZZA??	SAREBBE OPPORTUNA ANCHE ILLUMINAZIONE A PAVIMENTO COME ABBELLIMENTO DELLA PIAZZA

MOBILITA': TEMPI E ORARI	MONUMENTO DEL PARTIGIANO PAOLO	FUNZIONI E USI PUBBLICI E PRIVATI	ASPETTI TECNICI DEL PROGETTO	TEMI LIBERI
TOGLIERE IL PASSAGGIO DEI PULLMAN DALLA PIAZZA E DEVIARLO SULLA STATALE. NON CHIUDERE LA PIAZZA ALLA CIRCOLAZIONE E NON TOGLIERE DEL TUTTO I PARCHEGGI. PIUTTOSTO ISTITUIRE SENSO UNICO DA VIA BOBBIO VERSO PIAZZA	ESTETICAMENTE SAREBBE MEGLIO CENTRALE, TROVO PERO' PIU' IMPORTANTE CHE LO SPAZIO SIA UTILIZZATO PER MOMENTI DI AGGREGAZIONE. D'ACCORDO CON IL PROGETTO	PLATEATICI LIBERI, TUTTI UGUALI A SPESE COMUNALI COME ARREDO URBANO	INSTALLARE RASTRELLIERE PER BICICLETTE E PANCHINE	IN RIFERIMENTO SISTEMAZIONE BIDONI IMMUNDIZIA PIAZZA DANTE, E' POSSIBILE COLLOCARLI PRIMA (NON IN PROSSIMITA' DELLA SCALA PER IL SOTTOPASSAGGIO)
PIAZZA SEMPRE APERTA. SENZA PARCHEGGI	SPOSTARE PAOLO VA BENE	FARE PIU' FESTE IN PAESE, PER ATTIRARE PIU' TURISTI E ANCHE ABITANTI	ARREDO URBANO ABBELLIRE CON PANCHINE, PIANTE, FIORIERE. - AGGIUNGERE CESTINI PER L'IMMUNDIZIA	PROGETTO BELLO MA INSERIRE PER TUTTA LA PIAZZA PANCHINE E PIANTE PER DARE POSSIBILITA' DI SOSTA PER LA GENTE
1) MOBILITA' VIA FATTA, MA IN TEMPI STABILITI DIVIETO ASSOLUTO DI PARCHEGGIO	MONUMENTO OK COME PROGETTO	RITENGO CHE LO SPAZIO DEBBA ESSERE USATO PER: - EVENTI MUSICALI/TEATRO/CINEMA. - SPAZIO BAR. - RIPRISTINO MERCATO DISLOCANDO BANCHI ALIMENTARI ALL'ESTERNO PER NON ROVINARE LA PAVIMENTAZIONE	LA SISTEMAZIONE DEI BIDONI RIFIUTI IN PIAZZA DANTE DEVE ESSERE RICONSIDERATA NON SAREBBE POSSIBILE SISTEMARLI INCASSATI NEL TERRENO?	L'ILLUMINAZIONE PUBBLICA DI PIAZZA PAOLO VIENE MODIFICATA? COME? GRAZIE
A PARTIRE DALLA FONTANA FINO AL MONUMENTO DI PAOLO, PIAZZA CHIUSA AL TRANSITO E ALLA SOSTA	IL MONUMENTO DEL PARTIGIANO COME DAL PROGETTO E MOLTO VALIDO	SPAZIO PIU' CONCERTI, SPETTACOLI CINEMA ECC. SIA IN ZONA LIMITATA SIA EVENTUALE USO TUTTA LA PIAZZA	PANCHINE CON ALBERI IN VARIE ZONE. AIUOLE. CESTINI PER IMMUNDIZIA	POSIZIONE IDROVERE FISSE PER FAR DEFLUIRE LE ACQUE IN CASO DI PIENE
ESTATE ISOLA PEDONALE. INVERNO SENSO UNICO	IL MONUMENTO E' SISTEMATO DA PROGETTO MOLTO BENE. ORA E' TROPPO NASCOSTO	FARE PIU' FESTE DI PAESE	PANCHE A CERCHIO? PANCHE PIETRA FREDDA?	TOTALE: 28
MOBILITA': CHUSURA SERALE IN ESTATE	TOTALE: 29	CON LA PIAZZA AD USO PEDONALE C'E' LA POSSIBILITA' DI OSPITARE EVENTI QUALI: MERCATINI NATALIZI, MERCATINI DEL RIUSO, MOSTRE AUTO-MOTO-QUADRI ECC.ECC.	METTERE UNA ZONA RELAX "PANCHINE"	
TOGLIERE BUS PIAZZA PIU' VIA GENOVA		CHE SI POSSANO FARE MANIFESTAZIONI IN PIAZZA	METTERE QUALCHE PORTA BICICLETTE	
NECESSARIO TENERE AGIBILE LA CIRCOLAZIONE REGOLAMENTARE, LA SOSTA CON ORARIO APERTURA TOTALE IN INVERNO		RENDERE LA PIAZZA PIU' RICCA DI EVENTI. NON TUTTO IN TREBBIA	L'INGRESSO SECONDARIO A PUBBLICO PASSEGGIO DEVE ESSERE RISISTEMATO IN QUANTO ATTUALMENTE E' VERAMENTE INDECOROSO	
APERTURA AL TRAFFICO CON PARCHEGGI ORARI IN INVERNO SEMPRE APERTO!		MANTENERE UNA ZONA CENTRALE DELLA PIAZZA IL PIU' POSSIBILE "LIBERA" PER POTER ORGANIZZARE EVENTI COME CONCERTI	ARREDO URBANO DELLA ZONA DEL MONUMENTO (PANCHINE) SULLO STILE DI QUELLE VICINO ALL'ATTUALE POSIZIONE DELL'EDICOLA (LEGNO+CEMENTO)	
LA PIAZZA DEVE RIMANERE NEI DUE SENSI. NON DEVE ESSERE SOLO PEDONALE		PREDISPOSIZIONE DELLA PIAZZA PER EVENTI CHE RIVITALIZZANO IL CENTRO	LA NOSTRA PIAZZA NON E' ADATTA (PER LA SUA FORMA) AD OSPITARE UNA ZONA VERDE COMPRESIVA DI ALBERI A MEDIO-ALTO FUSTO (CONSIGLIARE DI OPTARE PER CESPUGLI O ARBUSTI)	
ELIMINARE PARCHEGGI IN TUTTA LA PIAZZA LASCIANDO LA POSSIBILITA' DI TRANSITO A SENSO UNICO IN INVERNO		NON E' NECESSARIO CHE GLI ARREDI DEI BAR SIANO TUTTI UGUALI	ALLESTIRE L'AREA VERDE DEL MONUMENTO CON GIOCHI PER BAMBINI PER RICHIAMARE LE FAMIGLIE IN PIAZZA	
MOBILITA' TEMPI E ORARI - APERTURA DELLA PIAZZA TUTTO IL GIORNO A SENSO UNICO - CHIUSURA DELLA PIAZZA VENERDI' MATTINA (GIORNO DI MERCATO) E CHIUSA IL WEEK END		BAR LIBERI DI DECIDERE IL LORO PLATEATICO O IMPOSTO A SPESE DELL'AMMINISTRAZIONE	CORRETTA VALUTAZIONE DEL VERDE A CORREDO DEL MONUMENTO PER EVITARE LA CADUTA DI FRUTTI COME NEL SOTTOPASSO FRONTE PALESTRA	
CHIUSURA TOTALE DELLA PIAZZA NEL PERIODO ESTIVO. CHIUSURA PARZIALE NEL PERIODO INVERNALE: DAL LUNEDI' AL GIOVEDI' NOTTE APERTA. DAL VENERDI' MATTINA (MERCATO) ALLA DOMENICA SERA CHIUSA		L'ARREDO NON DEVE ESSERE UGUALE MA REGOLAMENTATO NEI COLORI	METTERE PIU' VERDE IN PIAZZA	
CHIUSURA TOTALE DELLA PIAZZA NEL PERIODO ESTIVO. CHIUSURA PARZIALE NEL PERIODO INVERNALE: DAL LUNEDI' AL GIOVEDI' NOTTE APERTA. DAL VENERDI' MATTINA (MERCATO) ALLA DOMENICA SERA CHIUSA		BAR LIBERI DI DECIDERE IL LORO ARREDO O SE IMPOSTO CONTRIBUIRE ALLE SPESE	L'ILLUMINAZIONE POTREBBE ESSERE IMPLEMENTATA PER MIGLIORARE L'ASPETTO DELL'ARREDO URBANO	
CHIUSURA TOTALE PIAZZA SOLO DURANTE PERIODO ESTIVO (PASQUA SETT.) E TUTTE LE DOMENICHE		1) MERCATO NELLA PIAZZA PAOLO. 2) ISOLA PEDONALE - LUN-VEN.20,00-06,00 - VEN- FINO ALLE 13,30 - SAB E DOM E FESTIVI H. 24,00. 3) DEHORS LIBERI NON UNIFICATI	LA PIAZZA DEVE ESSERE UN PROSEGUIMENTO DI VIA SAN PAOLO, STESSA PAVIMENTAZIONE, STESSA ILLUMINAZIONE, STESSO STILE, E ARRICCHIRLA CON VERDE. VEGETAZIONE BASSA, AIUOLE E PANCHINE	

MOBILITA: TEMPI E ORARI	MONUMENTO DEL PARTIGIANO PAOLO	FUNZIONI E USI PUBBLICI E PRIVATI	ASPETTI TECNICI DEL PROGETTO	TEMI LIBERI
NECESSITA' PER LE ATTIVITA' COMMERCIALI DI LASCIARE LIBERO ACCESSO ALLE AUTO E PARCHEGGIO NELLA ZONA NORD		PERMETTERE AI RISTORANTI/BAR DI METTERE PLATEATICI FISSI, NON MOBILI, BISOGNA VALORIZZARE I NEGOZI, PIÙ ATTIVITA' COMMERCIALI	COME ILLUMINARE? SALVIAMO LE STELLE E I PORTAFOGLI	
STAGIONE ESTIVA CHIUSA AL TRAFFICO. STAGIONE INVERNALE TRAFFICO LIMITATO RESIDENTI, CARICO/SCARICO MERCI		NON SI E' MAI PENSATO DI PORTARE IL MERCATO SUL PUBBLICO PASSEGGIO?	SE POSSIBILE MAGGIOR PIANTUMAZIONE ED ILLUMINAZIONE	
ASSOLUTAMENTE VIETARE IL TRAFFICO E IL PARCHEGGIO TRanne CHE AI SERVIZI DI PUBBLICA UTILITA'		PLATEATICI BAR E ALTRO. CON QUALI CRITERI VENGONO ASSEGNATE LE SUPERFICI. CHI NON HA LA LICENZA DI BAR-RISTORANTI Può CHIEDERE PLATEATICO SUL FRONTE SUA CASA???	APPREZZAMENTO PER SIMIL BIDET SENZ'ALTRO MOLTO DECORATIVI E FUNZIONALI	
FUNZIONALITA' TRAFFICO VIETATO DIVIETO DI SOSTA		CORRETTA VALUTAZIONE SULLA PAVIMENTAZIONE PER FUTURE MANIFESTAZIONI NELLA PIAZZA	DESCRIVERE COME SARANNO I PLATEATICI	
PIAZZA PEDONALE CON POSSIBILITA' DI CARICO/SCARICO		SPAZIO PER FERMARSI LIBERAMENTE PER PEDONI A PARLARE	QUANDO SAPREMO COME SARÀ LA PIAZZA POTREMO ESPRIMERCI	
PROPONGO CHIUSURA DALLE H 10 IN MODO DA PERMETTERE L'ACCESSO ENTRO QUELL'ORA A TUTTI GLI ESERCIZI PUBBLICI E UNA SUCCESSIVA FASCIA ORARIA POMERIDIANA SOLO PER CARICO E SCARICO		PROPORRE AI RESIDENTI DI ABBELLIRE I BALCONI CON FIORI IN ESTATE. IL SALOTTO CHE DIVERà DOVRA' AVERE PIANTE E PANCHINE	TUTTO OK	
I POCHI PARCHEGGI CHE GARANTIREBBE LA PIAZZA NON FANNO LA DIFFERENZA. ELIMINIAMO I PARCHEGGI LASCIANDO SOLO LE "SERVITU" INDISPENSABILI		USARLA IN MODO DA NON COMPROMETTERE LA STABILITA' IN QUALSIASI USO	VA BENE IL PROGETTO	
DARE PERMESSI AI COMMERCianti PER EFFETTUARE CARICO E SCARICO MERCI IN ORARI STABILITI		TOTALE: 46	SE FATE UN RIASSUNTO DEL PROGETTO E' MEGLIO. GRAZIE	
PIAZZA PAOLO PEDONALE E PARCHEGGI A PAGAMENTO IN PIAZZA DANTE			DOPO AVER VISIONATO PROGETTO, VALUTEREMO	
LASCIARE LA NUOVA PIAZZA APERTA AL TRAFFICO SOLO PER I MEZZI D'EMERGENZA, CON ORARIO FISSO PER CARICO/SCARICO E ALMENO 5 PARKING DISABILI NO ALTRI PARCHEGGI			PIAZZA TROPPO SPOGLIA. PREVEDERE MAGGIOR ARREDO URBANO PERMANENTE E PROVVISORIO	
APERTURA AL TRANSITO MOLTO LIMITATA (ORARI?)			PENSO ALLE CENTINAIA DI PULLMAN CHE VERRANNO A VEDERE LA STATUA E RELATIVO ORTICELLO	
PIAZZA COME LUOGO DI RITROVO CHIUSA AL TRAFFICO CONSENTITO CARICO E SCARICO IN ORARI LIMITATI			ILLUMINAZIONE CON LAMPIONI BASSI. PIU' VERDE, PIANTE, FIORIERE AIUOLE. CAMBIO DI PAVIMENTAZIONE CON CIOTOLATO	
LIMITARE IL TRAFFICO AI SERVIZI PER I NEGOZI - PUBBLICA ASSISTENZA - CARABINIERI - NO PARCHEGGIO CREARE SPAZI PER DISABILI E SCARICO MERCI			BENE MA AGGIUNGERE PIU' VERDE	
TRANSITO SOLO PER CARICO E SCARICO			PIU' VERDE NELLA PIAZZA	
LASCIARLA LIBERA DALLE AUTO. CONCORDARE GLI ORARI CON GLI ADDETTI PER CARICHI E SCARICHI			TOTALE: 53	
NO PARCHEGGIO (FATTO SEVERAMENTE RISPETTARE) Più VERDE				
MOBILITA' PIAZZA: DEVE ESSERE IMPEDITO IL TRAFFICO DEI VEICOLI E IL PARCHEGGIO (AD ESEMPIO DELLO SCARICO E CARICO, DA REGOLAMENTARE CON ORARI E GIORNI)				
PIAZZA CHIUSA AL TRAFFICO SEMPRE IN OGNI CASO I POSTI SONO POCHI E IL PARCHEGGIO SELVAGGIO E' PERICOLOSO				
PIAZZA PEDONALE CON ACCESSO DI SCARICO E CARICO AD ORARI				

MOBILITA: TEMPI E ORARI	MONUMENTO DEL PARTIGIANO PAOLO	FUNZIONI E USI PUBBLICI E PRIVATI	ASPETTI TECNICI DEL PROGETTO	TEMI LIBERI
PIAZZA SEMPRE CHIUSA AL TRAFFICO. NO PARCHEGGIO. SOLO CARICO/SCARICO - MERCATO IN PIAZZA				
DAL PUNTO DI VISTA FUNZIONALE DOVREBBE DIVENTARE PEDONALE PRENDIAMO ESEMPIO DA BOBBIO				
VALORIZZARE PARCHEGGIO PIAZZA DANTE NO PIAZZA PAOLO				
PIAZZA CHIUSA AL TRAFFICO				
LA MOBILITA' SIA CONCESSA IN MODO LIMITATO. DIVIETO ASSOLUTO DI PARCHEGGIO				
TOTALE: 64				

RIVERGARO (PC) - LABORATORIO URBANO 2015 - 23 NOVEMBRE 2015 - SECONDA FASE

MOBILITA: TEMPI E ORARI	MONUMENTO DEL PARTIGIANO PAOLO	FUNZIONI E USI PUBBLICI E PRIVATI	ASPETTI TECNICI DEL PROGETTO	TEMI LIBERI
PIAZZA PAOLO SEMPRE APERTA CHIUSA SOLO IN ESTATE COME GIA' AVVIENE. MOTO	NESSUN POST-IT	RIPORTARE IL MERCATO IN PIAZZA PAOLO RIDURRE I METRI DEI PLATEATICI E GLI ARREDI DEVONO ESSERE MOBILI E OMOGENEI	NO FONTANA PERCHE' INVECE NON UNA PANCHINA DISEGNATA AD HOC MAGARI IN PIETRA DI LUSERNA, PER UN PUNTO DI AGGREGAZIONE?	NESSUN POST-IT
AREA PEDONALE NELLA PARTE PIU' AMPIA DELLA PIAZZA E LASCIARE IL TRANSITO NELL'ATTUALE STRADA (NO PARCHEGGIO)		IL MERCATO DEVE TORNARE IN PIAZZA	LA FONTANA COSI' NON ABBELISCE LA PIAZZA E' INUTILE PER L'ACQUA C'E' LA TREBBIA CHE SCORRE SEMPRE ED E' BELLISSIMA	
LIBERO ACCESSO ALLE AUTO		SI AGLI EVENTI SPORTIVI. ES. GARE CICLISTICHE, PODISTICHE, ECC.	LA FONTANA A SFIORO E' BELLA E FUNZIONALE	
LA PIAZZA NON VA CHIUSA!		PER COORDINAMENTO LOCALI PRIVATI: NESSUNA IMPOSIZIONE, TUTTI I PROGETTI DEVONO AVERE L'APPROVAZIONE DI UNA SPECIFICA COMMISSIONE CHE VALUTA ESCLUSIVAMENTE SECONDO CRITERI DI ESTETICA. COMMISSIONE COMPOSTA DA AMMINISTRATORI PUBBLICI	SI ALLA FONTANA A SCOMPARSA	
SI PASSAGGIO AUTO - NO PARCHEGGI		SE SI VUOLE OBBLIGARE I COMMERCANTI CON DEHOR UGUALI, TOGLIENDO L'ESISTENTE, BISOGNA AIUTARE AD AFFRONTARE LA SPESA	SI ALLA FONTANA A SCOMPARSA	
SI AL PASSAGGIO DELLE AUTO		PLATEATICI BAR-RIST-PIZZERIE. L'AMMINISTRAZIONE COMUNALE AUTORIZZA GLI SPAZI QUESTO PER EVITARE CHE OPERE NON AUTORIZZATE VIA CAFFE' GRANDE PRECOSTITUISCANO UN DIRITTO ACQUISITO	PREMESSA: TUTTE LE PIAZZE CERCANO DI RECUPERARE IL "RICORDO STORICO" PER CUI: 1. SOTTO L'ASFALTO CI SONO I CIOTOLI. PERCHE' LE PIETRE? 2. NESSUNO A RIVERGARO A BISOGNO DELLA PRESENZA DELL'ACQUA C'E' IL TREBBIA. 3) IL VERDE NELLA PIAZZA NON ESISTE. PERCHE? INVENTARCELO?	
ELIMINARE LA "STRISCIA PEDONALE". TRANSITO A SENSO UNICO DAL BCA PC A CAFFE' ITALIA DELIMITATO DA BARRIERE FLOREALI. ZONA PEDONALE IN TUTTA L'ALTRA ZONA NO PARCHEGGIO		ARREDI COORDINATI NON IN CONTRASTO	TOTALE: 6	
TRANSITO ALTERNATIVO NELLA PIAZZA DANTE		RIUNIONE TRA COMMERCANTI E AMMINISTRAZIONI SUL TEMA DEI PLATEATICI E DELLA LORO REGOLAMENTAZIONE E ARREDO		
PREVEDERE UNA SOSTA PUBBLICA LA PASSERELLA CON UN NUOVO SOTTOPASSO NON E' DA FARE, ANCHE PERCHE' E' TRAFFICATA, PERDE SIGNIFICATO		ARREDI MOLTO IMPORTANTI! GESTIONE CONDIVISA CON IL COMUNE		
TOTALE: 10		RIVEDERE LE FORME E LE DIMENSIONI DEI PLATEATICI		
	I PLATEATICI DOVREBBERO ESSERE QUAMENTE RIPARTITI!			
	STATUA AL CENTRO PIAZZA (AL POSTO DELLA FONTANA) CON ALBERI BASSI, AIULE, PANCHINE, ILLUMINAZIONE DIRETTA. I PLATEATICI DEVONO ESSERE FATTI CON LA COLLABORAZIONE DI TUTTI I COMMERCANTI. LA PIAZZA DEVE AVERE UNA TRAMA			
	LE PERSONE CHE SOSTANO IN PIAZZA DEVONO PER FORZA ANDARE AL BAR? MANCA UN PUNTO DI AGGREGAZIONE TIPO PANCHINE PUBBLICHE			
TOTALE: 13				

ALLEGATO 2.2 TABELLA PER TEMI

RIVERGARO - MOBILITA': TEMPI E ORARI

RICEVUTI: 64 POST-IT

PIAZZA APERTA AI VEICOLI	PIAZZA CHIUSA AI VEICOLI	LIMITAZIONI	ALTRI TEMI	DUBBI/CHIARIMENTI
NECESSITA' PER LE ATTIVITA' COMMERCIALI DI LASCIARE LIBERO ACCESSO ALLE AUTO E PARCHEGGIO NELLA ZONA NORD	PIAZZA CHIUSA AL TRAFFICO	LA MOBILITA' SIA CONCESSA IN MODO LIMITATO. DIVIETO ASSOLUTO DI PARCHEGGIO	TOGLIERE BUS PIAZZA Più VIA GENOVA	I SERVIZI E GLI SPAZI DISABILI SONO STATI CONSIDERATI?
LA PIAZZA DEVE RIMANERE NEI DUE SENSI. NON DEVE ESSERE SOLO PEDONALE	FUNZIONALITA' TRAFFICO VIETATO DIVIETO DI SOSTA	VALORIZZARE PARCHEGGIO PIAZZA DANTE NO PIAZZA PAOLO	NO AL PASSAGGIO DEL PULLMAN IN PIAZZA	IN PIAZZA SI POTRA' TRANSITARE IN AUTO?
APERTURA AL TRAFFICO CON PARCHEGGI ORARI IN INVERNO SEMPRE APERTO!	DAL PUNTO DI VISTA FUNZIONALE DOVREBBE DIVENTARE PEDONALE PRENDIAMO ESEMPIO DA BOBBIO	PROPONGO CHIUSURA DALLE H 10 IN MODO DA PERMETTERE L'ACCESSO ENTRO QUELL'ORA A TUTTI GLI ESERCIZI PUBBLICI E UNA SUCCESSIVA FASCIA ORARIA POMERIDIANA SOLO PER CARICO E SCARICO	ELIMINARE I MEZZI PUBBLICI	SONO PREVISTI PARCHEGGI?
NECESSARIO TENERE AGIBILE LA CIRCOLAZIONE REGOLAMENTARE, LA SOSTA CON ORAGIO APERTURA TOTALE IN INVERNO	PIAZZA SEMPRE CHIUSA AL TRAFFICO. NO PARCHEGGIO. SOLO CARICO/SCARICO - MERCATO IN PIAZZA	CHIUSURA TOTALE PIAZZA SOLO DURANTE PERIODO ESTIVO (PASQUA SETT.) E TUTTE LE DOMENICHE	LASCIARE IL PASSAGGIO AI MEZZI PUBBLICI	TOTALE: 3
PIAZZA SEMPRE APERTA. SENZA PARCHEGGI	PIAZZA PEDONALE CON ACCESSO DI SCARICO E CARICO AD ORARI	A PARTIRE DALLA FONTANA FINO AL MOMUMENTO DI PAOLO, PIAZZA CHIUSA AL TRANSITO E ALLA SOSTA	ELIMINARE TUTTI I PASSI CARRAI DELLA PIAZZA! NON SERVONO	
TOGLIERE IL PASSAGGIO DEI PULLMAN DALLA PIAZZA E DEVIARLO SULLA STATALE. NON CHIUDERE LA PIAZZA ALLA CIRCOLAZIONE E NON TOGLIERE DEL TUTTO I PARCHEGGI. PIUTTOSTO ISTITUIRE SENSO UNICO DA VIA BOBBIO VERSO PIAZZA	PIAZZA CHIUSA AL TRAFFICO SEMPRE IN OGNI CASO I POSTI SONO POCHE E IL PARCHEGGIO SELVAGGIO E' PERICOLOSO	CHIUSURA TOTALE DELLA PIAZZA NEL PERIODO ESTIVO. CHIUSURA PARZIALE NEL PERIODO INVERNALE: DAL LUNEDI' AL GIOVEDI' NOTTE APERTA. DAL VENERDI' MATTINA (MERCATO) ALLA DOMENICA SERA CHIUSA	CREARE SPAZI PER DISABILI E SCARICO MERCI	
NESSUN PARCHEGGIO SOLO PASSAGGIO	MOBILITA' PIAZZA: DEVE ESSERE IMPEDITO IL TRAFFICO DEI VEICOLI E IL PARCHEGGIO (AD ESEMPIO DELLO SCARICO E CARICO, DA REGOLAMENTARE CON ORARI E GIORNI)	CHIUSURA TOTALE DELLA PIAZZA NEL PERIODO ESTIVO. CHIUSURA PARZIALE NEL PERIODO INVERNALE: DAL LUNEDI' AL GIOVEDI' NOTTE APERTA. DAL VENERDI' MATTINA (MERCATO) ALLA DOMENICA SERA CHIUSA	VIA GENOVA SENSO UNICO CON DECORO PER GLI EDIFICI E MARCIAPIEDI	
NESSUN PARCHEGGIO SOLO PASSAGGIO	NO PARCHEGGIO (FATTO SEVERAMENTE RISPETTARE) Più VERDE	MOBILITA' TEMPI E ORARI - APERTURA DELLA PIAZZA TUTTO IL GIORNO A SENSO UNICO - CHIUSURA DELLA PIAZZA VENERDI' MATTINA (GIORNO DI MERCATO) E CHIUSA IL WEEK END	ASPETTI TECNICI PROGETTO. OK RIORGANIZZAZIONE DELL'ACCESSO NORD (SS.45) PERCHE' NON CONSIDERARE ANCHE QUELLO SUD!! VIA GENOVA SENSO UNICO DA PIAZZA DANTE --> VIA TREBBIA CON NUOVI MARCIAPIEDI, ALCUNI PARK LATO MONTE, PIAZZUOLA CARICO/SCARICO	
LA PIAZZA DEVE ASSOLUTAMENTE ESSERE CARRABILE ALTRIMENTI MUORE	LASCIARLA LIBERA DALLE AUTO. CONCORDARE GLI ORARI CON GLI ADDETTI PER CARICHI E SCARICHI	ELIMINARE PARCHEGGI IN TUTTA LA PIAZZA LASCIANDO LA POSSIBILITA' DI TRANSITO A SENSO UNICO IN INVERNO	COLLEGAMENTO DELLA PIAZZA CON VIA GENOVA IN MODO DA RENDERE FRUIBILE IL CAMMINAMENTO DEI PEDONI. SISTEMAZIONE DEI MARCIAPIEDI INESISTENTI	
PIAZZA APERTA. STRISCE BLU A PAGAMENTO. DIMINUIRE NUMERO PARCHEGGI	TRANSITO SOLO PER CARICO E SCARICO	MOBILITA': CHUSURA SERALE IN ESTATE	COLLEGAMENTO PEDONI CON VIA GENOVA MARCIAPIEDI E SENSO UNICO O ALTERNATO	
LA MANCANZA DI PARCHEGGIO E/O LA POSSIBILITA' DI RAGGIUNGERE FACILMENTE IN AUTO IL NEGOZIO DANNEGEREBBE MOLTO PESANTEMENTE LA NOSTRA ATTIVITA' - LAVANDERIA SELF SERVICE LAVAPIU'	LIMITARE IL TRAFFICO AI SERVIZI PER I NEGOZI - PUBBLICA ASSISTENZA - CARABINIERI - NO PARCHEGGIO	TOTALE: 10	TOTALE: 10	
ASSOLUTAMENTE LA PIAZZA NON PUO' ESSERE CHIUSA DEVE ESSERE A SENSO UNICO	PIAZZA COME LUOGO DI RITROVO CHIUSA AL TRAFFICO CONSENTITO CARICO E SCARICO IN ORARI LIMITATI			

PIAZZA APERTA AI VEICOLI	PIAZZA CHIUSA AI VEICOLI	LIMITAZIONI	ALTRI TEMI	DUBBI/CHIARIMENTI
ESIGENZE DI CARICO E SCARICO PER ATTIVITA' COMMERCIALI. ESIGENZA DI PARCHEGGIO PER RESIDENTI. NO ALLA PEDONALIZZAZIONE DELLA PIAZZA	APERTURA AL TRANSITO MOLTO LIMITATA (ORARI?)			
CONTRARIO ALLA CHIUSURA TOTALE	LASCIARE LA NUOVA PIAZZA APERTA AL TRAFFICO SOLO PER I MEZZI D'EMERGENZA, CON ORARIO FISSO PER CARICO/SCARICO E ALMENO 5 PARKING DISABILI NO ALTRI PARCHEGGI			
NO ALLA PEDONALIZZAZIONE DELLA PIAZZA	PIAZZA PAOLO PEDONALE E PARCHEGGI A PAGAMENTO IN PIAZZA DANTE			
LEVARE BUS E DEVIARLI SULLA STATALE. PREVEDERE SENSO UNICO DA VIA GENOVA VERSO LA PIAZZA PER ALLARGARE MARCAPIEDI SU VIA GENOVA. PIAZZA NON SOLO PEDONALE. STRISCE PEDONALI RIALZATE PER FARE RALLENTARE LE MACCHINE.	DARE PERMESSI AI COMMERCianti PER EFFETTUARE CARICO E SCARICO MERCI IN ORARI STABILITI			
PIAZZA APERTA AL PASSAGGIO DI VEICOLI	I POCHI PARCHEGGI CHE GARANTIREBBE LA PIAZZA NON FANNO LA DIFFERENZA. ELIMINIAMO I PARCHEGGI LASCIANDO SOLO LE "SERVITU'" INDISPENSABILI			
ESTATE ISOLA PEDONALE. INVERNO SENSO UNICO	PIAZZA PEDONALE CON POSSIBILITA' DI CARICO/SCARICO			
1) MOBILITA' VIA FATTA, MA IN TEMPI STABILITI DIVIETO ASSOLUTO DI PARCHEGGIO	ASSOLUTAMENTE VIETARE IL TRAFFICO E IL PARCHEGGIO TRANNE CHE AI SERVIZI DI PUBBLICA UTILITA'			
TOTALE: 19	MANCANZA TOTALE DI PARCHEGGIO E DI VIABILITA'			
	ELIMINARE IL TRAFFICO DALLA PIAZZA E SFRUTTARE I PARCHEGGI GIA' ESISTENTI IN PIAZZA DANTE. CREARE UNA SORTA DI ZTL CONSENTENDO COMUNQUE L'ACCESSO PER EMERGENZE E CARICO/SCARICO			
	STAGIONE ESTIVA CHIUSA AL TRAFFICO. STAGIONE INVERNALE TRAFFICO LIMITATO RESIDENTI, CARICO/SCARICO MERCI			

RIVERGARO: MONUMENTO DEL PARTIGIANO PAOLO

RICEVUTI: 29 POST-IT

LASCIARLO DOVE E'	OK PROGETTO	ALTRA POSIZIONE	ALTRI COMMENTI
SONO CONVINTO CHE PER DARE VISIBILITA' A PAOLO NON SIA NECESSARIO RIMUOVERE LA STATUA	MONUMENTO PAOLO PERFETTO COME DA PROGETTO	MOUMENTO DI PAOLO VICINO AGLI ALTRI CADUTI	MONUMENTO AL GIOLLO DA CISIANO
POTREBBE BENISSIMO RIMANERE DOVE SI TROVA CONTESTO ADATTO	IL PROGETTO PER IL TRASFERIMENTO DEL MONUMENTO A PAOLO E' VALIDO. OK	RIPORTARE "PAOLO" AL SUO PRIMO POSTO	AL 99% DELLA POPOLAZIONE NON INTERESSA DOVE STA PAOLO
PARTIGIANO PAOLO DEVE RIMANERE DOV'E'	SONO IN ACCORDO CON IL PROGETTO	LA COLLOCAZIONE VA SPOSTATA AVANTI DI 5 METRI E ABBASSATO IL PIEDISTALLO	COLLOCARLO MAGGIORMENTE IN EVIDENZA
LA STATUA DI PAOLO E' GIA NEL POSTO OTTIMALE	SPOSTAMENTO PAOLO SI	IL MONUMENTO A PAOLO ARALDI (*) SAREBBE PIU' EVIDENZIATO ALL'ENTRATA DEL PAESE - VICINO AL MOMENTO CADUTI VISTO ANCHE LO SPAZIO ESIGUO IN PIAZZA	METTERE PAOLO IN EVIDENZA
LASCIARE PAOLO DOV'E'	ESTETICAMENTE SAREBBE MEGLIO CENTRALE, TROVO PERO' PIU' IMPORTANTE CHE LO SPAZIO SIA UTILIZZATO PER MOMENTI DI AGGREGAZIONE. D'ACCORDO CON IL PROGETTO	LA COLLOCAZIONE DELLA STATUA SECONDO IL MIO PUNTO DI VISTA DOVREBBE TROVARE UNO SPAZIO ADEGUATO PRESSO IL MONUMENTO DEI CADUTI (ANCHE LORO SONO MORTI PER UN IDEALE)	VALORIZZARE IL MONUMENTO IN MODO CHE LA STATUA NON SIA RAGGIUNGIBILE DAI VANDALI E DALLE PERSONE INCIVILI (PURTROPPO NUMEROSE) O BAMBINI
IL MONUMENTO DEL PARTIGIANO PAOLO NECESSITA DI UNA VALORIZZAZIONE ANCHE SENZA ESSERE SPOSTATO. CON ILLUMINAZIONE OPPURE CON LA CREAZIONE DI AREE APERTE AL PUBBLICO SOTTO DI ESSO.	SPOSTARE PAOLO VA BENE	TOTALE: 5	ILLUMINARE IL MONUMENTO CON UNA LUCE PIU' INTENSA
TOTALE: 6	MONUMENTO OK COME PROGETTO		MONUMENTO LO SPOSTAMENTO TOGLIERA' SPAZIO ALLA PIAZZA. L'AIUOLA RICHIEDERA' ECCESSIVA MANUTENZIONE
	IL MONUMENTO DEL PARTIGIANO COME DAL PROGETTO E MOLTO VALIDO		ACCERTARE E VALORIZZARE MONUMENTO CON LUCI E VERDE. (...)
	IL MONUMENTO E' SISTEMATO DA PROGETTO MOLTO BENE. ORA E' TROPPO NASCOSTO		A CENTRARE STATUA E INSERIRLA NEL VERDE ALBERI BASSI E LAMPIONI BASSI
	TOTALE: 9		TOTALE: 9

RIVERGARO: FUNZIONI E USI PUBBLICI E PRIVATI

RICEVUTI: 46 POST-IT

MERCATO	ARREDI /PLATEATICI	FUNZIONI	ALTRO
FAVOREVOLE SPOSTAMENTO DA PIAZZA DANTE A PIAZZA PAOLO MERCATO DEL VENERDI'	TENETO CONTO DELLE ALLUVIONI. RIDURRE I PLATEATICI E ARREDI MOBILI	RITENGO CHE LO SPAZIO DEBBA ESSERE USATO PER: - EVENTI MUSICALI/TEATRO/CINEMA. - SPAZIO BAR. - RIPRISTINO MERCATO DISLOCANDO BANCHI ALIMENTARI ALL'ESTERNO PER NON ROVINARE LA PAVIMENTAZIONE	PROPORRE AI RESIDENTI DI ABBELLIRE I BALCONI CON FIORI IN ESTATE. IL SALOTTO CHE DIVERA' DOVRA' AVERE PIANTE E PANCHINE
VALORIZZARE BOTTEGHE NELLA PIAZZA. PIU' NEGOZI. MERCATO IN PIAZZA PAOLO	OMOGENEIZZARE GLI ARREDI DEI LOCALI PUBBLICI CON ANCHE IL CONTRIBUTO DELL'AMMINISTRAZIONE	FARE PIU' FESTE IN PAESE, PER ATTIRARE PIU' TURISTI E ANCHE ABITANTI	USARLA IN MODO DA NON COMPROMETTERE LA STABILITA' IN QUALSIASI USO
RIVEDERE LA POSIZIONE DEL MERCATO SETTIMANALE. LASCIARE PIAZZA DANTE COME PARCHEGGIO	ARREDI DELLE ATTIVITA' E DEI PRIVATI DEVONO ESSERE REGOLAMENTATI DAL COMUNE	FUNZIONI PUBBLICHE E PRIVATE VIA SIA UNA COESIONE UNICA PER TUTTI	TOTALE: 2
MERCATO IN PIAZZA PAOLO	I NEGOZI DEVONO AVERE POSSIBILITÀ DI CARICO E SCARICO. I BAR E RISTORANTI DEVONO AVERE IL LORO PLATEATICO. PIU' CESTINI	SPAZIO PIU' CONCERTI, SPETTACOLI CINEMA ECC. SIA IN ZONA LIMITATA SIA EVENTUALE USO TUTTA LA PIAZZA	
IL MERCATO RIONALE MI PIACEREBBE IN PIAZZA PAOLO	IL COMUNE DEVE FARE IL REGOLAMENTO PER I DEHORS DEGLI ESERCIZI PUBBLICI	FARE PIU' FESTE DI PAESE	
RIPORTARE IL MERCATO IN PIAZZA PAOLO	MANTENERE LE DIMENSIONI DEI PLATEATICI	CON LA PIAZZA AD USO PEDONALE C'E' LA POSSIBILITA' DI OSPITARE EVENTI QUALI: MERCATINI NATALIZI, MERCATINI DEL RIUSO, MOSTRE AUTO-MOTO-QUADRI ECC.ECC.	
RIPORTARE ASSOLUTAMENTO IL MERCATO DEL VENERDI' IN PIAZZA PAOLO E AGGIUNGERE UN ALTRO MERCATO (ES. DOMENICA)	RIQUALIFICARE I DEHORS DI BAR E RISTORANTI PER DIMENSIONI, MATERIALI E PERIODI DI UTILIZZO (NEI MESI ESTIVI). OBBLIGO DI TENERE CURATI E PULITI GLI SPAZI DI PERTINENZA DELLE ATTIVITA'	CHE SI POSSANO FARE MANIFESTAZIONI IN PIAZZA	
IL RITORNO DEL MERCATO IN PIAZZA PAOLO + VIA ROMA + VIA GENOVA CONSENTIREBBE DI DISPORRE DI MAGGIORI POSTI AUTO MOLTO LIMITATI IN ESTATE	PLATEATICI CON LO STESSO STILE E STESSE FINITURE	RENDERE LA PIAZZA PIU' RICCA DI EVENTI. NON TUTTO IN TREBBIA	
NON SPOSTARE IL MERCATO SULLE DUE PIAZZE E LASCIARE PARCHEGGI ANCHE IN PIAZZA PAOLO EVITARE RIALZI CHE OSTACOLINO	OK USO BAR E NEGOZI DI PLATEATICO	MANTENERE UNA ZONA CENTRALE DELLA PIAZZA IL PIU' POSSIBILE "LIBERA" PER POTER ORGANIZZARE EVENTI COME CONCERTI	
RIPORTARE IL MERCATO IN PIAZZA ALMENO IN PARTE	PLATEATICI NON TROPPO ESTESI E RIPROPOSIZIONATI FRA LE VARIE ATTIVITA'	PREDISPOSIZIONE DELLA PIAZZA PER EVENTI CHE RIVITALIZZANO IL CENTRO	
MERCATO DEL VENERDI' IN PIAZZA PAOLO	DISTRIBUIRE EQUAMENTE COME SUPERFICIE I PLATEATICI FISSI E DARE ALCUNE REGOLE PER UNIFORMARE GLI ARREDI	CORRETTA VALUTAZIONE SULLA PAVIMENTAZIONE PER FUTURE MANIFESTAZIONI NELLA PIAZZA	

MERCATO	ARREDI /PLATEATICI	FUNZIONI	ALTRO
1) MERCATO NELLA PIAZZA PAOLO. 2) ISOLA PEDONALE - LUN-VEN.20,00-06,00 - VEN- FINO ALLE 13,30 - SAB E DOM E FESTIVI H. 24,00. 3) DEHORS LIBERI NON UNIFICATI	DISTRIBUIRE EQUAMENTE LA SUPERFICIE DEI PLATEATICI TRA I COMMERCIANTI	SPAZIO PER FERMARSI LIBERAMENTE PER PEDONI A PARLARE	
NON SI E' MAI PENSATO DI PORTARE IL MERCATO SUL PUBBLICO PASSEGGIO?	PLATEATICI LIBERI, TUTTI UGUALI A SPESE COMUNALI COME ARREDO URBANO	TOTALE: 12	
TOTALE: 13	NON E' NECESSARIO CHE GLI ARREDI DEI BAR SIANO TUTTI UGUALI		
	BAR LIBERI DI DECIDERE IL LORO PLATEATICO O IMPOSTO A SPESE DELL'AMMINISTRAZIONE		
	L'ARREDO NON DEVE ESSERE UGUALE MA REGOLAMENTATO NEI COLORI		
	BAR LIBERI DI DECIDERE IL LORO ARREDO O SE IMPOSTO CONTRIBUIRE ALLE SPESE		
	PERMETTERE AI RISTORANTI/BAR DI METTERE PLATEATICI FISSI, NON MOBILI, BISOGNA VALORIZZARE I NEGOZI, PIU' ATTIVITA' COMMERCIALI		
	PLATEATICI BAR E ALTRO. CON QUALI CRITERI VENGONO ASSEGNATE LE SUPERFICI? CHI NON HA LA LICENZA DI BAR-RISTORANTI PUO' CHIEDERE PLATEATICO SUL FRONTE SUA CASA???		
	TOTALE: 19		

RIVERGARO: ASPETTI TECNICI DEL PROGETTO

RICEVUTI: 54 POST-IT

FONTANA SI	FONTANA NO	MATERIALI	ARREDO/ILLUMINAZIONE/VERDE	ACQUE	ALTRO
SI FONTANA	NO ALLA FONTANA PERCHE' DIVENTEREBBE UN'ALTRA PATTUMIERA A CIELO APERTO. RIFACIMENTO DI TUTTI I MARCIAPIEDI, ANCHE DOVE ADESSO NON CI SONO	LA PAVIMENTAZIONE E LA SUA RIUSCITA POTREBBE ESSERE UN TEMA ED UNA SOLUZIONE PER L'ABBELLIMENTO DELLA PIAZZA	INSTALLARE RASTRELLIERE PER BICICLETTE E PANCHINE	IMPORTANTE 2000+2015 RIGURGITO FOGNATURE CON ALLAGAMENTO PIAZZA LATO VIA ROMA. PREVEDERE PRIMA POSA TUBI PER DRENAGGIO ACQUE DA SCARICARE IN TREBBIA CON IDROVORA	ABITO IN PIAZZA DA QUANDO SONO NATO.
OK PER FONTANA MA NON DOVE PREVISTA DA PROGETTO PRESENTATO	FONTANA EVITABILE SPESA INUTILE	PIETRE DI LUSERNA SPACCATE AL NATURALE O TAGLIATE	ARREDO URBANO ABBELLIRE CON PANCHINE, PIANTE, FIORIERE. - AGGIUNGERE CESTINI PER L'IMMONDIZIA	ALLUVIONI 2000-2015 ALLAGAMENTO PIAZZA A SEGUITO RIGURGITO FOGNE PER LA PIENA DEL TREBBIA. PREVEDERE SCARICO SUPPLEMENTARE LATO VIA ROMA PER IMPIANTO SOLLEVAMENTO ACQUE VERSO IL FIUME	PASSERELLA? A QUALE SCOPO?
TOTALE: 2	ELIMINARE LA FONTANA	UNA BUONA PAVIMENTAZIONE ED UNA BUONA ILLUMINAZIONE AVREBBERO RISOLTO OGNI PROBLEMA ED A COSTI MOLTO INFERIORI	LA SISTEMAZIONE DEI BIDONI RIFIUTI IN PIAZZA DANTE DEVE ESSERE RICONSIDERATA NON SAREBBE POSSIBILE SISTEMARLI INCASSATI NEL TERRENO?	SAPPIAMO CHE PURTROPPO IL PAESE E' SOGGETTO A PIENE DEL FIUME, CON QUESTA MODIFICA DELLA PIAZZA, SI E' TENUTO CONTO DI UNA MAGGIOR SICUREZZA??	L'INGRESSO SECONDARIO A PUBBLICO PASSEGGIO DEVE ESSERE RISISTEMATO IN QUANTO ATTUALMENTE E' VERAMENTE INDECOROSO
	SECONDO ME LA FONTANA SI PUO' EVITARE	IL CAMMINAMENTO NON DEVE ESSERE CIOTTOLI DEL TREBBIA SONO SCOMODI PER I PEDONI E LE CARROZZINE	PANCHINE CON ALBERI IN VARIE ZONE. AIUOLE. CESTINI PER IMMONDIZIA	TOTALE: 3	DESCRIVERE COME SARANNO I PLATEATICI
	FONTANA NO	VALUTAZIONE DELMATERIALE DAL PUNTO DI USURA OSSIA ASSORBIMENTO DI EVENTUALI BIBITE DURANTE LE MANIFESTAZIONI COME L'ULTIMO FERRAGOSTO	PANCHE A CERCHIO? PANCHE PIETRA FREDDA?		QUANDO SAPREMO COME SARÀ LA PIAZZA POTREMO ESPRIMERCI
	BOCCIATA L'IDEA DELLA FONTANA. RITENGO L'INTERVENTO INUTILE DISPENDIOSO E FUORI LUOGO. GRAZIE SE CONCEDERETE L'ACCESSO A CASA MIA ANCHE CON LA VETTURA!!!! STO PENSANDO CHE GLI ANNI STANNO PASSANDO E PASSERANNO ANCHE PER I PROGETTISTI. DI QUESTI REGALI ALLA POPOLAZIONE RIVERGARESE	TOTALE: 5	METTERE UNA ZONA RELAX "PANCHINE"		TUTTO OK
	REALE VALUTAZIONE DELLA FONTANA A RASO GIÀ IN PASSATO NE ERA STATA REALIZZATA UNA DOVE ADESSO C'E' L'EDICOLA PER POI ESSERE RIMOSSA		METTERE QUALCHE PORTA BICICLETTE		VA BENE IL PROGETTO
	MI SENTO ESPROPRIATO DEL DIRITTO DI ACCEDERE IN CASA MIA SE NON A PIEDI O NEGLI ORARI CHE MI VERRANNO INDICATI. INOLTRE DOVRO' SOPPORTARE NOTTE E DI' LO SCROSCIO DELLA FONTANA SOTTO LA FINESTRA DI CASA - GRAZIE PER IL REGALO!!!!		ARREDO URBANO DELLA ZONA DEL MONUMENTO (PANCHINE) SULLO STILE DI QUELLE VICINO ALL'ATTUALE POSIZIONE DELL'EDICOLA (LEGNO+CEMENTO)		SE FATE UN RIASSUNTO DEL PROGETTO E' MEGLIO. GRAZIE
	LA FONTANA COSI' è BRUTTA SARA' SOLO RICETTACOLO D'IMMONDIZIA MEGLIO NIENTE		L'ILLUMINAZIONE POTREBBE ESSERE IMPLEMENTATA PER MIGLIORARE L'ASPETTO DELL'ARREDO URBANO		DOPO AVER VISIONATO PROGETTO, VALUTEREMO
	IL PROGETTO E' TROPPO COSTOSO, LA FONTANA COME ILLUSTRATA E' INUTILE E FORSE DANNOSA		LA PIAZZA DEVE ESSERE UN PROSEGUIMENTO DI VIA SAN PAOLO, STESSA PAVIMENTAZIONE, STESSA ILLUMINAZIONE, STESSO STILE, E ARRICCHIRLA CON VERDE. VEGETAZIONE BASSA, AIUOLE E PANCHINE		POZZETTI ALLACCI ENEL A SCOMPARSA O INTERRATI
	LA FONTANA E' UNA SPESA INUTILE APPREZZAMENTO PER SIMIL BIDET SENZ'ALTRO MOLTO DECORATIVI E FUNZIONALI		COME ILLUMINARE? SALVIAMO LE STELLE E I PORTAFOGLI SE POSSIBILE MAGGIOR PIANTUMAZIONE ED ILLUMINAZIONE		TOTALE: 10
	(...) NO FONTANE NO FONTANE MODERNE		LA NOSTRA PIAZZA NON E' ADATTA (PER LA SUA FORMA) AD OSPITARE UNA ZONA VERDE COMPRENSIVA DI ALBERI A MEDIO-ALTO FUSTO (CONSIGLIEREI DI OPTARE PER CESPUGLI O ARBUSTI)		

FONTANA SI	FONTANA NO	MATERIALI	ARREDO/ILLUMINAZIONE/VERDE	ACQUE	ALTRO
	TOTALE: 13		<p>ALLESTIRE L'AREA VERDE DEL MONUMENTO CON GIOCHI PER BAMBINI PER RICHIAMARE LE FAMIGLIE IN PIAZZA</p> <p>CORRETTA VALUTAZIONE DEL VERDE A CORREDO DEL MONUMENTO PER EVITARE LA CADUTA DI FRUTTI COME NEL SOTTOPASSO FRONTE PALESTRA</p> <p>METTERE PIU' VERDE IN PIAZZA</p> <p>PIAZZA TROPPO SPOGLIA. PREVEDERE MAGGIOR ARREDO URBANO PERMANENTE E PROVVISORIO</p> <p>ILLUMINAZIONE CON LAMPIONI BASSI. PIU' VERDE, PIANTE, FIORIERE AIUOLE. CAMBIO DI PAVIMENTAZIONE CON CIOTOLATO</p> <p>BENE MA AGGIUNGERE PIU' VERDE PIU' VERDE NELLA PIAZZA</p> <p>PENSO ALLE CENTINAIA DI PULLMAN CHE VERRANNO A VEDERE LA STATUA E RELATIVO ORTICELLO</p> <p>TOTALE: 21</p>		

TEMI LIBERI

RICEVUTI: 28 POST-IT

EVENTI/MERCATO	ASSOCIAZIONI/GESTIONE	ACCESSI/SOSTA	ARREDO/ASPETTI TECNICI	ALTRO
ORGANIZZARE EVENTI E SOPRATTUTTO TENERE PULITO LA PIAZZA E IL LUNGOTREBBIA	CERCARE DI RIPORTARE I COMMERCianti IN PIAZZA	MANCA UN'AREA DI SOSTA PUBBLICA A SERVIZIO DEI CITTADINI DOVE POTER SOSTARE E COSI' FORMARE SPAZI DI RELAZIONE	VIDEOSORVEGLIANZA	N/N
PREDISPORRE LA PIAZZA PER FESTEGGIAMENTI SCUDETTO INTER	AGGRAVI FISCALI PER CHI LASCIA LOCALI SFITTI IN PIAZZA NEL PAESE	GLI ACCESSI ALLA PIAZZA SAREBBERO PIU' INVITANTI SE ATTREZZATI CON ARREDI URBANI RISPETTO ALLE SBARRE DI FERRO CON CARTELO SOVRAPPONTO.	PER IL SOTTOPASSAGGIO IN PIAZZA DANTE A SINISTRA (DANDO LE SPALLE ALLA PIAZZA) E' PREVISTA SISTEMAZIONE - SCALINI, ILLUMINAZIONE, BARRIERE ARCHITETTONICHE) E CONSEQUENTE SISTEMAZIONE FOGNA?	LA PIAZZA E IN FASCIA C (VAL NURE E VAL L'AVETO) INSEGNA
FARE PIU' EVENTI SPORTIVI	PER AVERE UN PAESE VIVO OCCORRE PIU' COLLAZIONE FRA ASSOCIAZIONI CON L'OBIETTIVO DI RENDERE IL PAESE PIU' INTERESSANTE	PARCHEGGIO A PAGAMENTO IN PIAZZA DANTE ONDE EVITARE AUTO IN SOSTA PER GIORNATE INTERE "ES. COME AL TREBBIA"	DEFINIRE UN PLATEATICO POSSIBILMENTE NON INVASIVO E NON FISSO (VEDI SUGONE) LA PIAZZA DEVE ESSERE LIBERA	LA PIAZZA E' GIUSTO CHE VENGA RESA PIU' BELLA. MA NON A DISCAPITO DI CHI CI LAVORA. CONSIDERARE LE ESIGENZE DEI COMMERCianti CHE LA VIVONO TUTTI I GIORNI
IL MERCATO IN PIAZZA PORTEREBBE PIU' MOVIMENTO PER UNA PIAZZA CHE STA AGONIZZANDO	ABBELLIRE MA LASCIARE CHE I NEGOZI E BAR POSSANO LAVORARE	PARCHEGGIO IN PIAZZA DANTE A PAGAMENTO PER EVITARE CHE QUELLI CHE VANNO IN TREBBIA LA LASCINO TUTTO IL GIORNO. POSTEGGIO IN PIAZZA DANTE AGEVOLATO PER RESIDENTI E COMMERCianti VIA GENOVA COLLEGATA CON LA PIAZZA CON ARREDO URBANO, ILLUMINAZIONE E STRISCE PEDONALI CHE FACCIANO RALLENTARE LE MACCHIE. ORGANIZZARE PIU' EVENTI IN PIAZZA	CESTINI PER RIFIUTI, PANCHINE, FIORIERE, LUCI SAREBBERO GRADITI	L'ILLUMINAZIONE PUBBLICA DI PIAZZA PAOLO VIENE MODIFICATA? COME? GRAZIE
TORNARE AL MERCATO IN PIAZZA PAOLO	TOTALE: 4	PARCHEGGIO PIAZZA DANTE CON PAGAMENTO (SIMBOLICO) ONDE EVITARE SOSTE GIORNALIERE	SAREBBE OPPORTUNA ANCHE ILLUMINAZIONE A PAVIMENTO COME ABBELLIMENTO DELLA PIAZZA	TOTALE: 4
TOTALE: 5		TOTALE: 5	IN RIFERIMENTO SISTEMAZIONE BIDONI IMMONDIZIA PIAZZA DANTE, E' POSSIBILE COLLOCARLI PRIMA (NON IN PROSSIMITA' DELLA SCALA PER IL SOTTOPASSAGGIO)	
			PROGETTO BELLO MA INSERIRE PER TUTTA LA PIAZZA PANCHINE E PIANTE PER DARE POSSIBILITA' DI SOSTA PER LA GENTE	
			POSIZIONE IDROVERE FISSE PER FAR DEFLUIRE LE ACQUE IN CASO DI PIENE	
			COME SI DIFENDE LA PIAZZA DALLE ALLUVIONI? PARATOIE AUTOMATICHE	
			TOTALE: 10	

SECONDA FASE

RICEVUTI: 29 POST-IT

MOBILITA: TEMPI E ORARI	MONUMENTO DEL PARTIGIANO PAOLO	FUNZIONI E USI PUBBLICI E PRIVATI	ASPETTI TECNICI DEL PROGETTO	TEMI LIBERI
PIAZZA PAOLO SEMPRE APERTA CHIUSA SOLO IN ESTATE COME GIA' AVVIENE. MOTO	NESSUN POST-IT	RIPORTARE IL MERCATO IN PIAZZA PAOLO RIDURRE I METRI DEI PLATEATICI E GLI ARREDI DEVONO ESSERE MOBILI E OMOGENEI	NO FONTANA PERCHE' INVECE NON UNA PANCHINA DISEGNATA AD HOC MAGARI IN PIETRA DI LUSERNA, PER UN PUNTO DI AGGREGAZIONE?	NESSUN POST-IT
AREA PEDONALE NELLA PARTE PIU' AMPIA DELLA PIAZZA E LASCIARE IL TRANSITO NELL'ATTUALE STRADA (NO PARCHEGGIO)		IL MERCATO DEVE TORNARE IN PIAZZA	LA FONTANA COSI' NON ABBELISCE LA PIAZZA E' INUTILE PER L'ACQUA C'E' LA TREBBIA CHE SCORRE SEMPRE ED E' BELLISSIMA	
LIBERO ACCESSO ALLE AUTO		SI AGLI EVENTI SPORTIVI. ES. GARE CICLISTICHE, PODISTICHE, ECC.	LA FONTANA A SFIORO E' BELLA E FUNZIONALE	
LA PIAZZA NON VA CHIUSA!		PER COORDINAMENTO LOCALI PRIVATI: NESSUNA IMPOSIZIONE, TUTTI I PROGETTI DEVONO AVERE L'APPROVAZIONE DI UNA SPECIFICA COMMISSIONE CHE VALUTA ESCLUSIVAMENTE SECONDO CRITERI DI ESTETICA. COMMISSIONE COMPOSTA DA AMMINISTRATORI PUBBLICI	SI ALLA FONTANA A SCOMPARSA	
SI PASSAGGIO AUTO - NO PARCHEGGI		SE SI VUOLE OBBLIGARE I COMMERCANTI CON DEHOR UGUALI, TOGLIENDO L'ESISTENTE, BISOGNA AIUTARE AD AFFRONTARE LA SPESA	SI ALLA FONTANA A SCOMPARSA	
SI AL PASSAGGIO DELLE AUTO		PLATEATICI BAR-RIST-PIZZERIE. L'AMMINISTRAZIONE COMUNALE AUTORIZZA GLI SPAZI QUESTO PER EVITARE CHE OPERE NON AUTORIZZATE VIA CAFFE' GRANDE PRECOSTITUISCANO UN DIRITTO ACQUISITO	PREMESSA: TUTTE LE PIAZZE CERCANO DI RECUPERARE IL "RICORDO STORICO" PER CUI: 1. SOTTO L'ASFALTO CI SONO I CIOTOLI. PERCHE' LE PIETRE? 2. NESSUNO A RIVERGARO A BISOGNO DELLA PRESENZA DELL'ACQUA C'E' IL TREBBIA. 3) IL VERDE NELLA PIAZZA NON ESISTE. PERCHE? INVENTARCELO?	
ELIMINARE LA "STRISCIA PEDONALE". TRANSITO A SENSO UNICO DAL BCA PC A CAFFE' ITALIA DELIMITATO DA BARRIERE FLOREALI. ZONA PEDONALE IN TUTTA L'ALTRA ZONA NO PARCHEGGIO		ARREDI COORDINATI NON IN CONTRASTO	TOTALE: 6	
TRANSITO ALTERNATIVO NELLA PIAZZA DANTE		RIUNIONE TRA COMMERCANTI E AMMINISTRAZIONI SUL TEMA DEI PLATEATICI E DELLA LORO REGOLAMENTAZIONE E ARREDO		
PREVEDERE UNA SOSTA PUBBLICA		ARREDI MOLTO IMPORTANTI! GESTIONE CONDIVISA CON IL COMUNE		
LA PASSERELLA CON UN NUOVO SOTTOPASSO NON E' DA FARE, ANCHE PERCHE' E' TRAFFICATA, PERDE SIGNIFICATO		RIVEDERE LE FORME E LE DIMENSIONI DEI PLATEATICI		
		I PLATEATICI DOVREBBERO ESSERE EQUAMENTE RIPARTITI!		
	STATUA AL CENTRO PIAZZA (AL POSTO DELLA FONTANA) CON ALBERI BASSI, AIULE, PANCHINE, ILLUMINAZIONE DIRETTA. I PLATEATICI DEVONO ESSERE FATTI CON LA COLLABORAZIONE DI TUTTI I COMMERCANTI. LA PIAZZA DEVE AVERE UNA TRAMA			
TOTALE: 10	LE PERSONE CHE SOSTANO IN PIAZZA DEVONO PER FORZA ANDARE AL BAR? MANCA UN PUNTO DI AGGREGAZIONE TIPO PANCHINE PUBBLICHE			
	TOTALE: 13			